

ЖИЛОЙ ДОМ 111
Архитектурно-строительные решения.
Альбом КД-08-09

Алматы 2009 г.

Ведомость чертежей

Лист	Ведомость чертежей	Примечание
1	Ведомость чертежей	
2	Общие данные	
3	Узлы	
4	Узлы	
5	План стен на отм. 0,000	
6	Диметрия 1	
7	Диметрия 2	
8	Диметрия 3	
9	Диметрия 4	
10	Сводная спецификация	
11	Стена 1	
12	Стена 1 деталеровка	
13	Стена 2	
14	Стена 2 деталеровка	
15	Стена 2 деталеровка	
16	Стена 3	
17	Стена 3 деталеровка	
18	Стена 4	
19	Стена 4 деталеровка	
20	Стена 5	
21	Стена 5 деталеровка	
22	Стена 6	
23	Стена 6 деталеровка	
24	Стена 7	
25	Стена 7 деталеровка	
26	Стена 8 деталеровка	
27	Стена 9 деталеровка	
28	Стена 10	
29	Стена 10 деталеровка	

Лист	Ведомость чертежей	Примечание
30	Стена 11 деталеровка	
31	Стена 12	
32	Стена 12 деталеровка	
33	Стена 13 деталеровка	
34	Стена 14 деталеровка	
35	Стена 15 деталеровка	
36	Стена 16	
37	Стена 16 деталеровка	
38	План балок перекрытия	
39	План стропил	
40	Стропила Разрез 1-1	
41	Стропила Разрез 2-2	
42	Стропила Разрез 3-3	
43	Стропила Разрез 4-4	
44	Стропила Разрез 5-5	
45	Стропила Спецификация	
46	План кровли	
47		

				ДОМ 111	Стадия	Лист	Листов
					РП		
Разработал	Ильтаев			Ведомость чертежей	ТОО КазЭкортДом г. Алматы		
Проверил	Ильтаев						

Пояснительная записка

1. Исходные данные

1.1 Архитектурно-планировочное задание утверждено << >> 2009г.

1.2. Заказчик

1.3. Инженерные изыскания не использовались

1.4. Проектируемый участок расположен в Республике Казахстан, _____ область.

1.5. Климат резкоконтинентальный. Температура воздуха наиболее холодных суток -30с, наиболее холодной пятидневки -23 с.

2. Общая часть

2.1. Настоящим проектом разработано строительство одноэтажного дома из бревна диаметром 200 мм.

2.2 Проектируемое здание относится к объектам жилищно-гражданского строительства.

2.3 Здание относится к четвертой степени огнестойкости.

3. Объемно планировочные решения.

3.1 Объемно-планировочные и конструктивные решения дома принимаются из условий обеспечения удобной эксплуатации здания

3.2 Здание имеет прямоугольную форму в плане.

3.3 В плане здание имеет размеры 11,0x11,0 м.

3.4 За отметку 0,000 принят уровень чистого пола первого этажа.

4. Конструктивные решения.

4.1 Фундаменты железобетонные монолитные.

4.2 Стены: оцилиндрованное бревно диаметром 200 мм.

4.3 Крыша: двускатная, деревянная (стропила 50x150, 50x200)

4.4 Кровля: черданого типа, кровельный материал - металлочерепица.

4.5 Окна: однокамерные стеклопакеты (двойное остекление).

4.6 Двери: деревянные по индивидуальному заказу.

5. Инженерные сети и оборудование не проектируются

6. Пожарная безопасность.

6.1 Здание запроектировано с учетом норм противопожарной безопасности согласно СНиП 21-01-97

6.2 Стены и перекрытия должны быть обработаны огнезащитными препаратами с достижением расхода антипирена 600г/м²

что соответствует степени горючести Г2 (при которой материал не поддерживает горение), здание относится к четвертой степени огнестойкости

7. Экология и охрана окружающей среды.

7.1 Технические решения принятые, в рабочих чертежах, соответствуют требованиям экологических, санитарно-гигиенических и других норм, действующих на территории Республики Казахстан, и обеспечивают безопасную для жизни и здоровья людей эксплуатацию объекта при соблюдении предусмотренных рабочими чертежами мероприятий.

7.2 Проектом предусмотрено использование экологически чистых материалов: дерево, и др. материалы, разрешенные к использованию в строительстве

7.3 Эксплуатация дома не предусматривает вредных выбросов в окружающую среду.

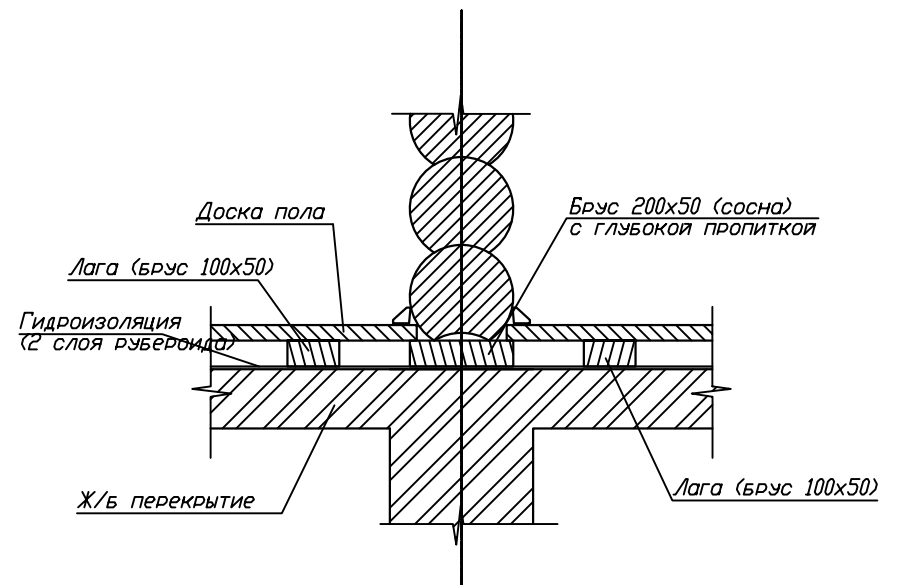
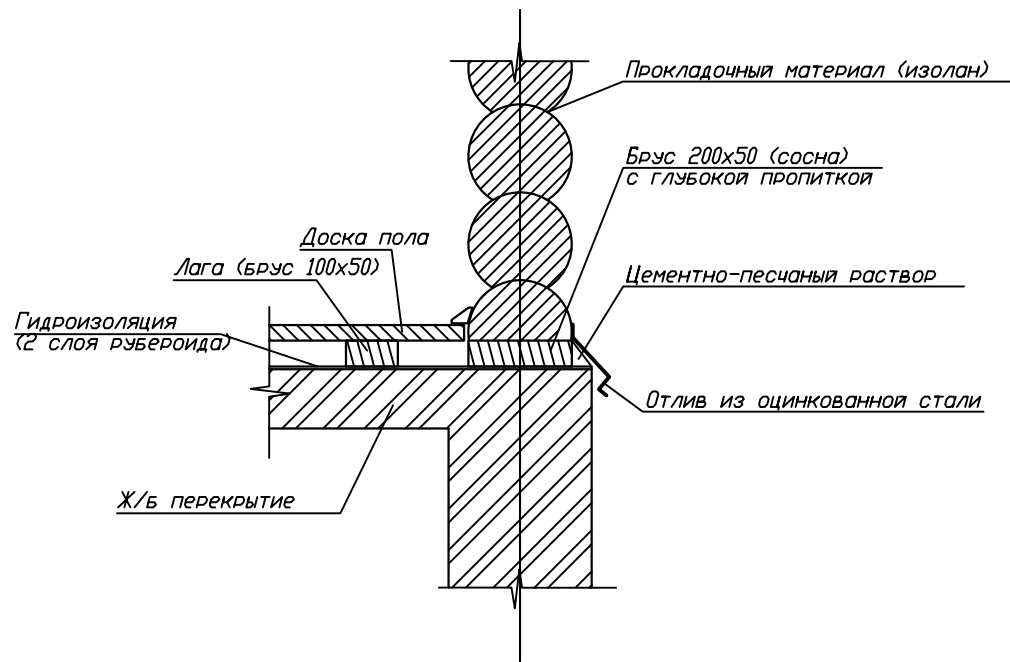
8. Список используемой литературы и ссылочных нормативных документов.

8.1 СНиП 2.08.02-89(2003) "Общественные здания и сооружения".

8.2 СНиП 21-01-97 "Пожарная безопасность зданий и сооружений".

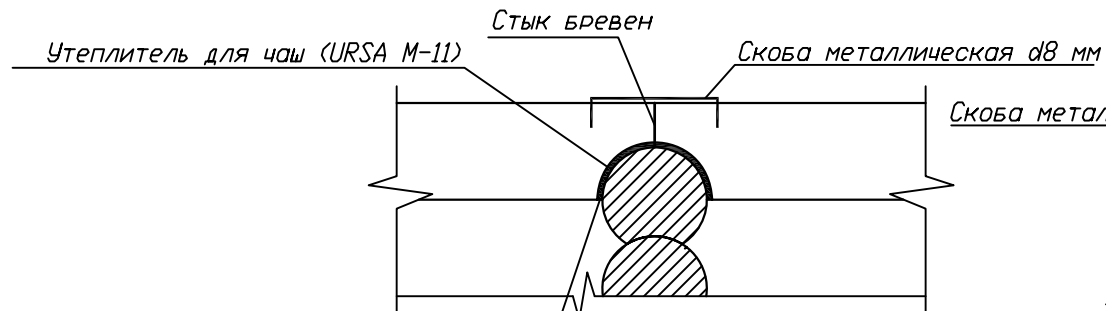
8.3 СНиП 23-01-99 "Строительная климатология"

				ДОМ 111			Стадия	Лист	Листов
							РП		
Разработал	Ильтаев			Общие данные			ТОО КазЭкортДом г. Алматы		
Проверил	Ильтаев								



				ДОМ 111	Стадия	Лист	Листов
					РП		
Разработал	Ильтаев			Узлы	ТОО КазЭкортДом		
Проверил	Ильтаев				г. Алматы		

Схема сопряжения бревен по длине



Диаметр чаш больше диаметра бревна на 6-8%
 Зазор, образовавшийся на пересечении бревен
 НЕ ПРЕПЯТСТВУЕТ естественной усадке сруба

Вид с верху

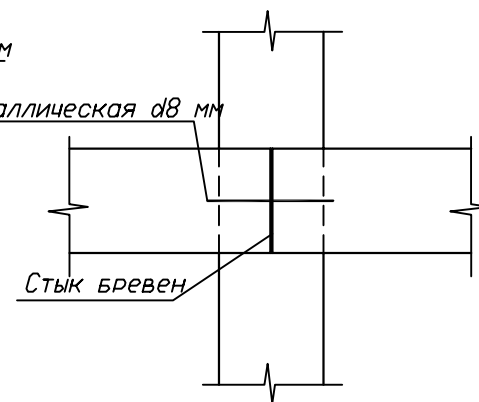
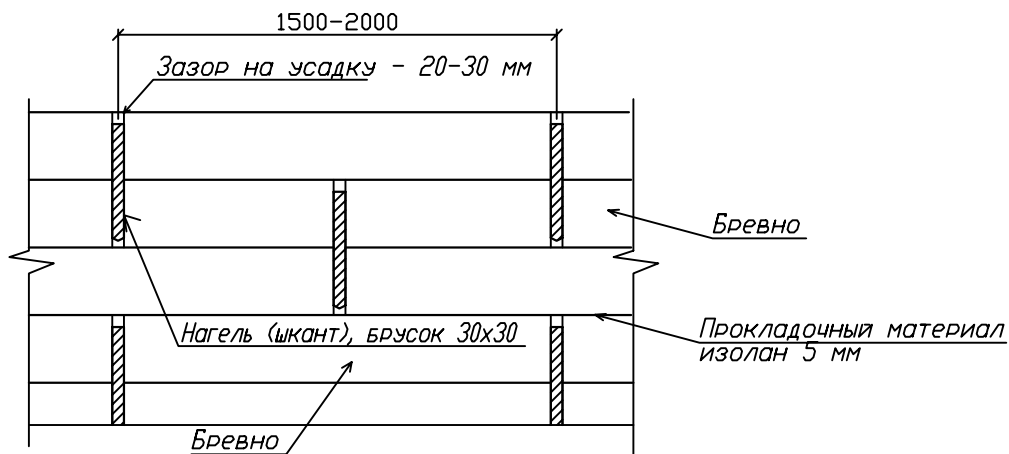
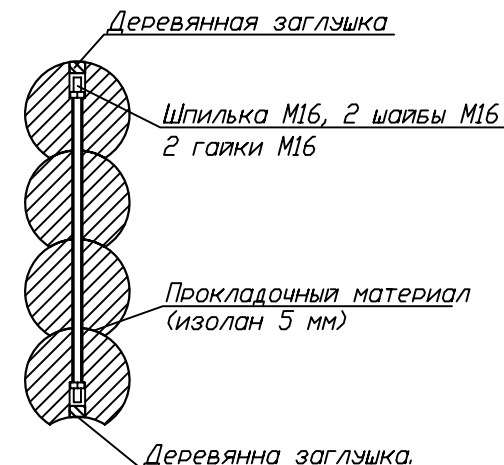
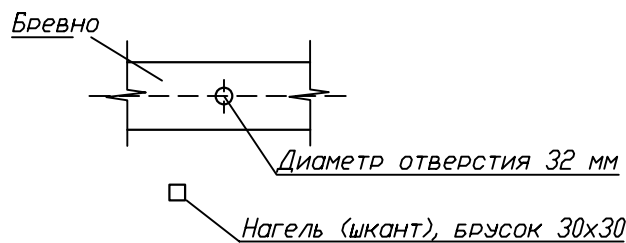


Схема сопряжения бревен по высоте



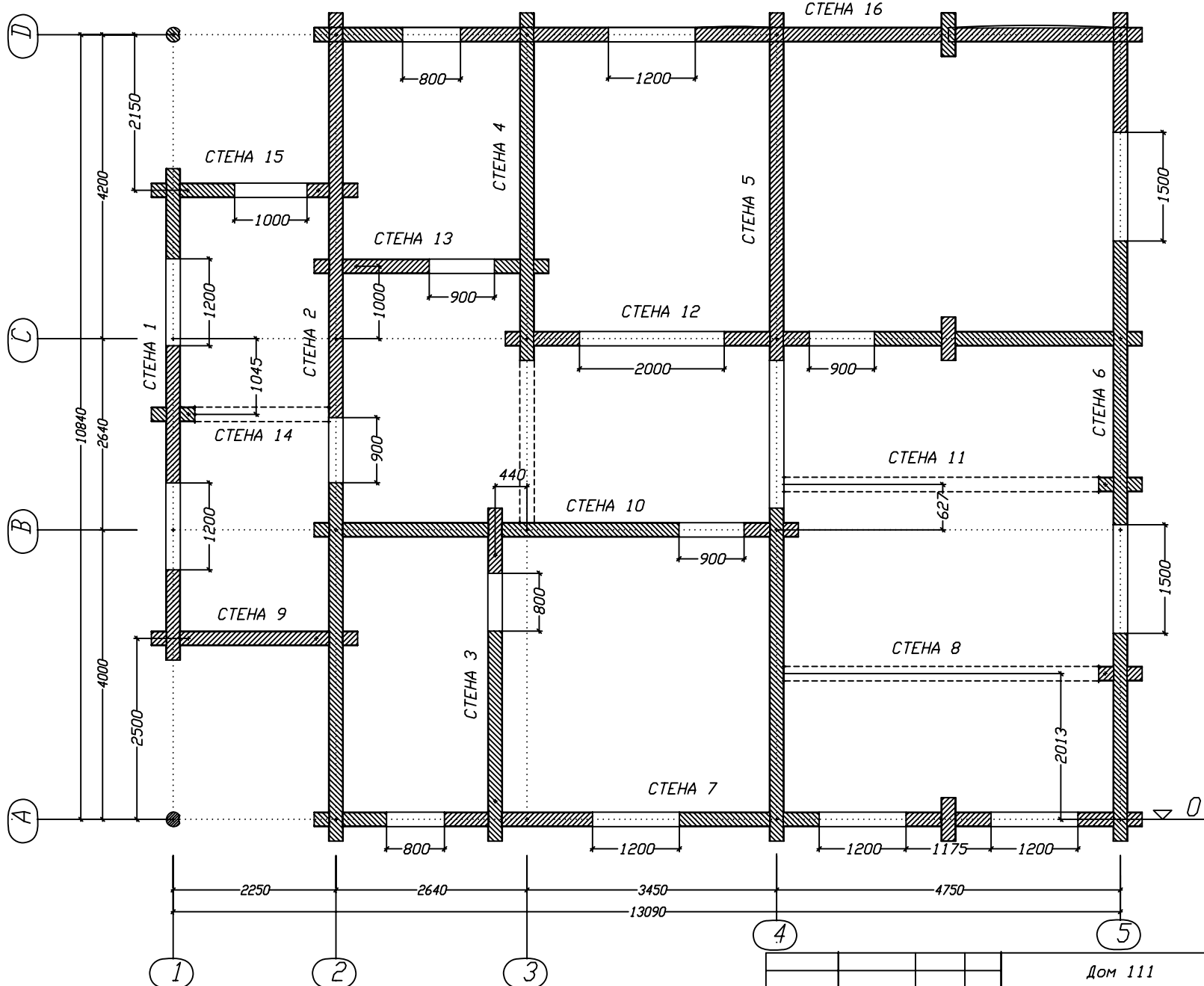
Нагели располагать по длине стены через 1,5-2 м,
 около проемов и врубок



Деревянная заглушка.
 В первые два года эксплуатации
 (период интенсивной усадки сруба)
 к шпилькам будет необходим доступ
 для подтягивания гаек

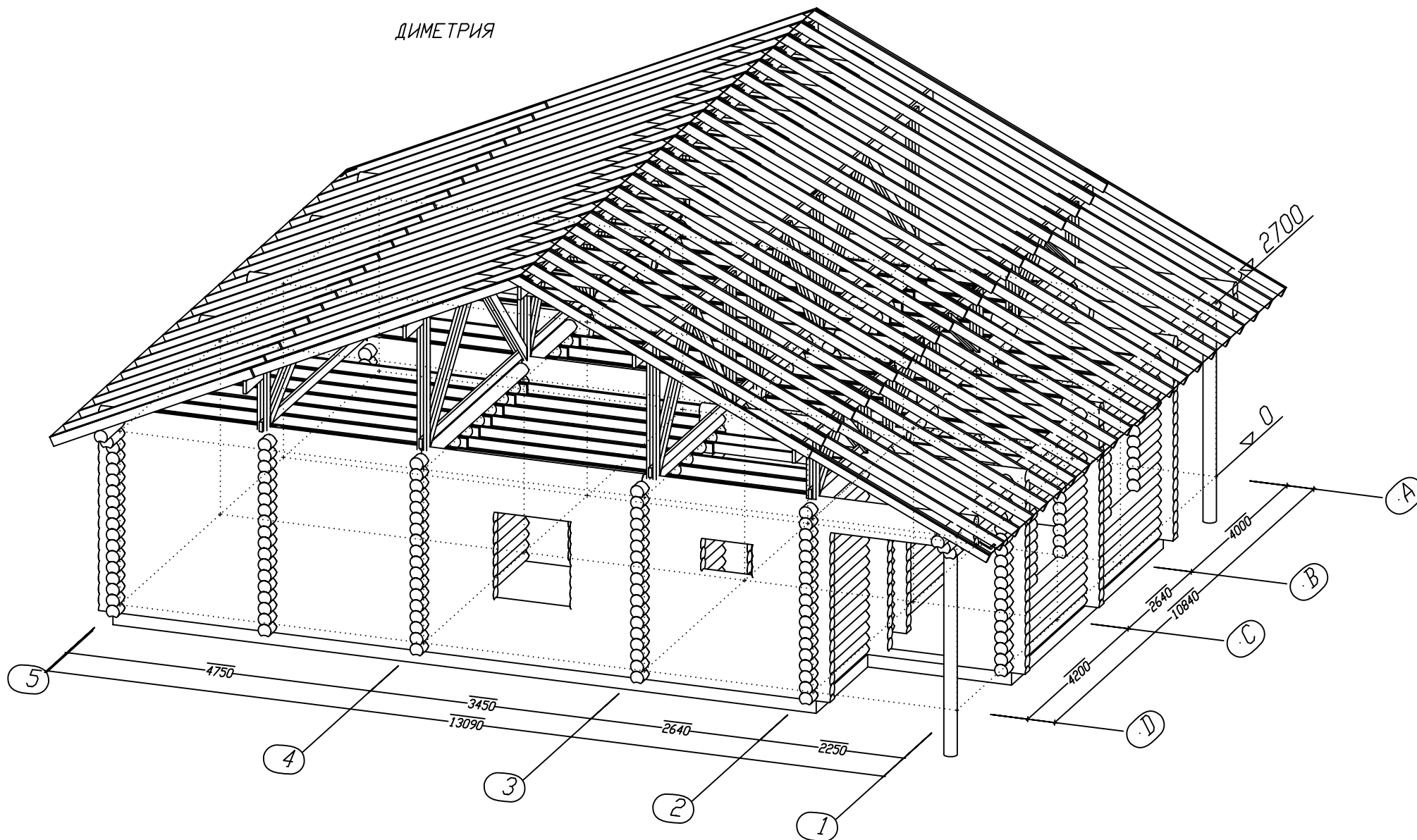
				ДОМ 111	Стадия	Лист	Листов
					РП		
Разработал	Ильтаев			Материал стен.	ТОО КазЭкортДом		
Проверил	Ильтаев			Условные обозначения	г. Алматы		

ПЛАН СТЕН



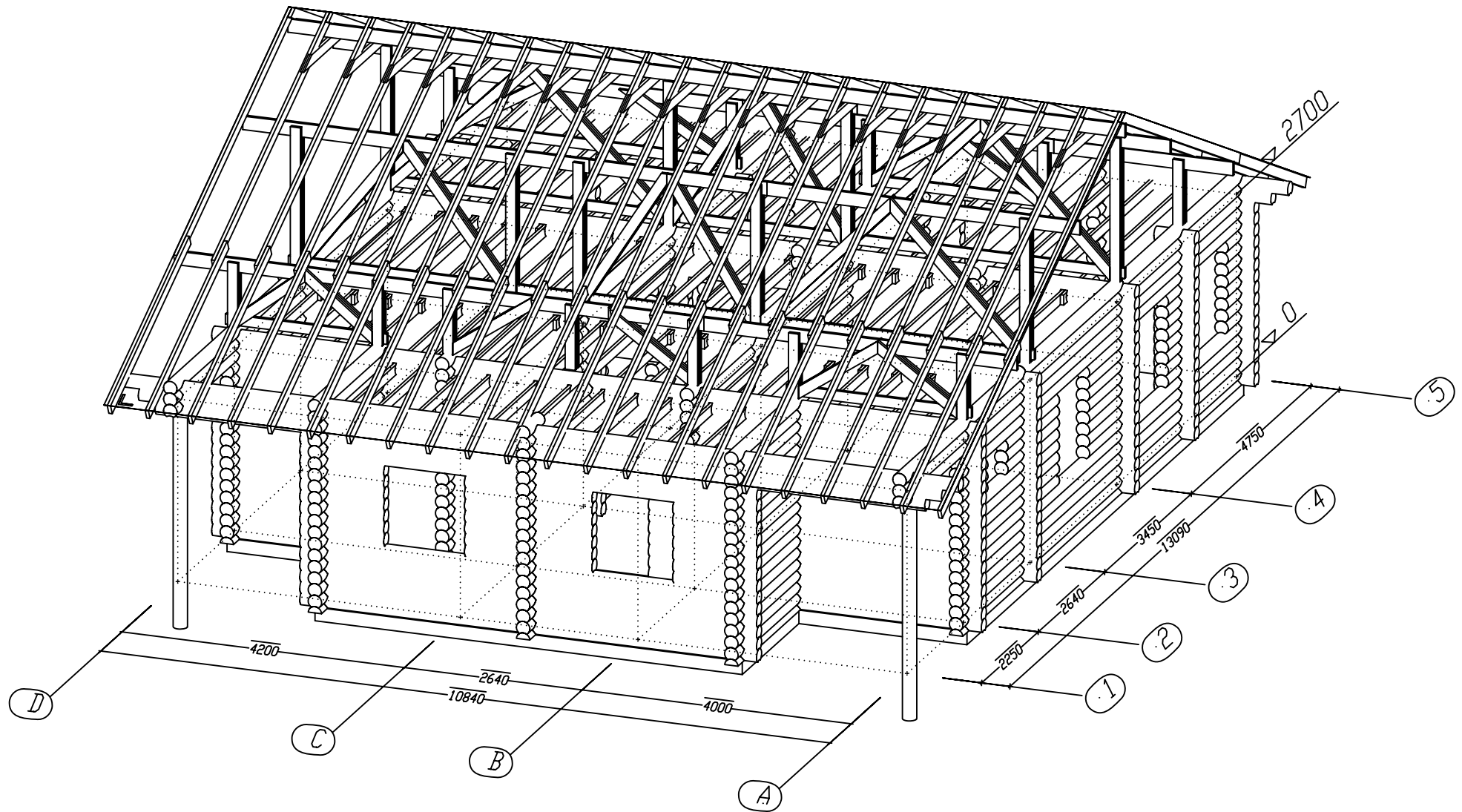
			Дом 111	Стация	Лист	Листов
Разраб.	Ильтаев		ПЛАН СТЕН	РП		
Проверил	Ильтаев		поз.	ТОО "КазЭкортДом" г Алматы		

ДИМЕТРИЯ



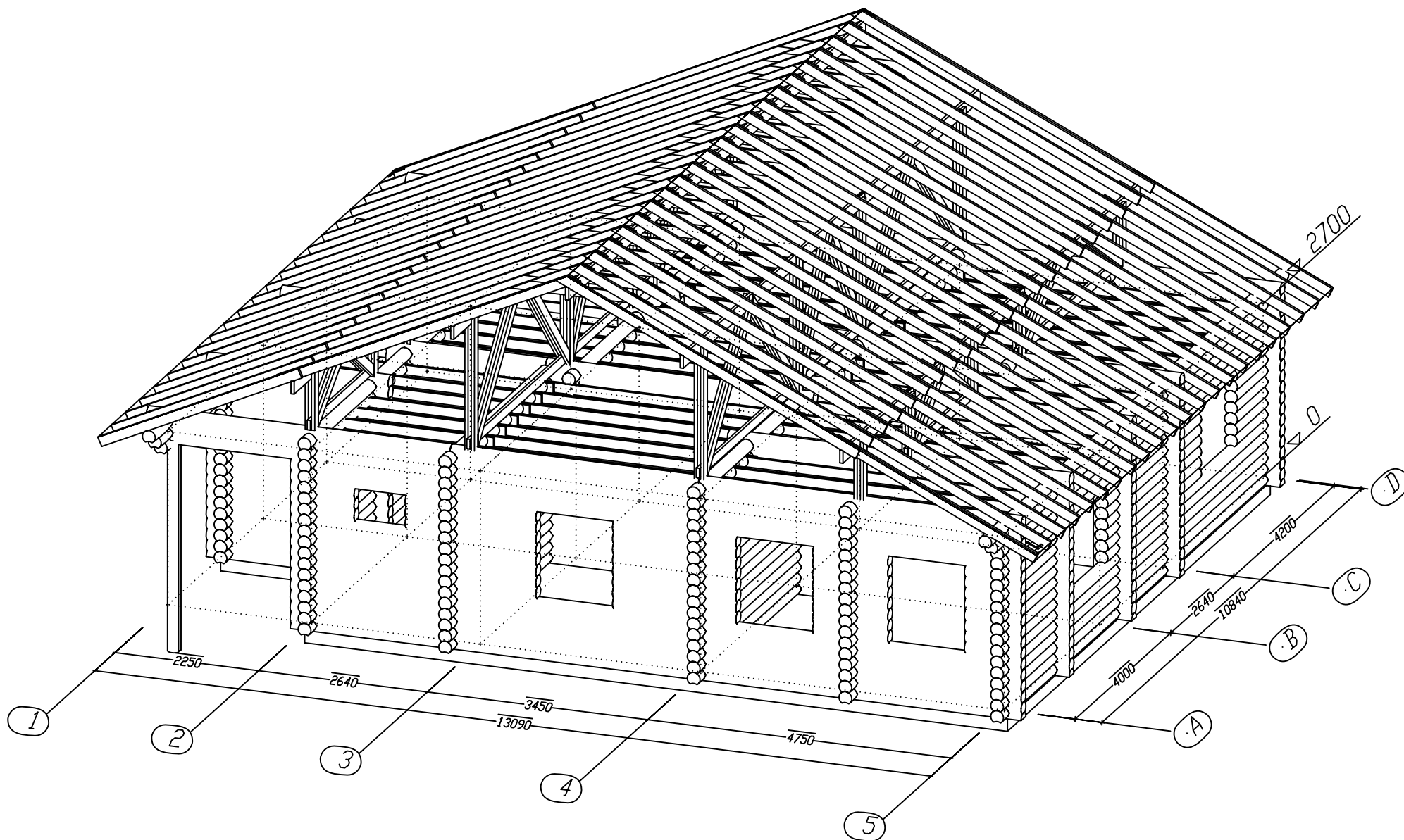
				Дом 111	Стация	Лист	Листов
Разраб.	Ильтаев			ДИМЕТРИЯ	РП		
Проверил	Ильтаев			поз.	ТОО "КазЭкортДом" г Алматы		

ДИМЕТРИЯ



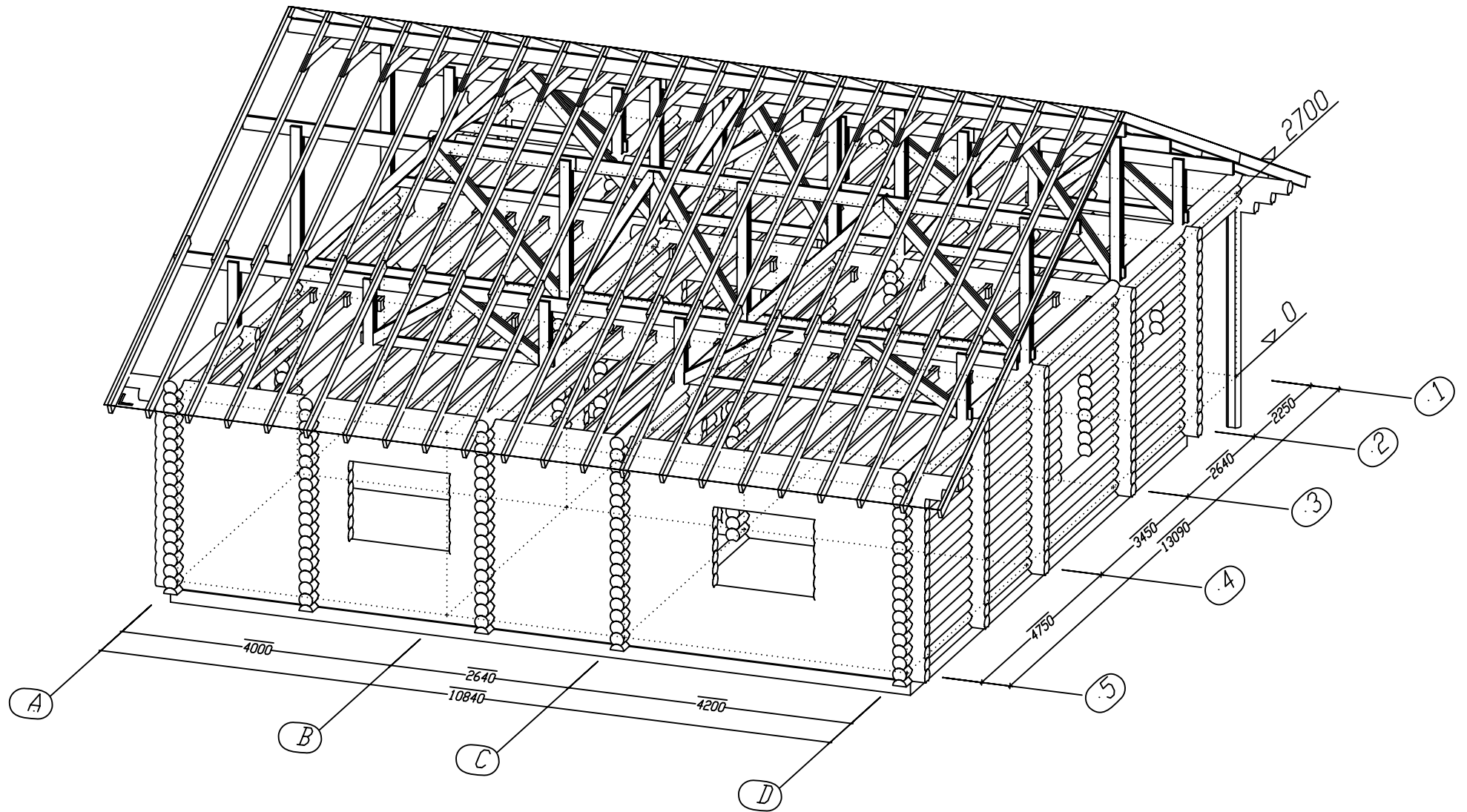
				Дом 111	Стация	Лист	Листов
Разраб.	Ильтаев			ДИМЕТРИЯ	РП		
Проверил	Ильтаев			поз.	ТОО "КазЭкортДом" г Алматы		

ДИМЕТРИЯ



				Дом 111	Стация	Лист	Листов
Разраб.	Ильтаев			ДИМЕТРИЯ	РП		
Проверил	Ильтаев			поз.	ТОО "КазЭкортДом" г Алматы		

ДИМЕТРИЯ



				Дом 111	Стация	Лист	Листов
Разраб.	Ильтаев			ДИМЕТРИЯ	РП		
Проверил	Ильтаев			поз.	ТОО "КазЭкортДом" г Алматы		

СПЕЦИФИКАЦИЯ ДЕТАЛЕЙ ПО ПРОФИЛЯМ БРУС

Кол.	Сечение	Объем деталей, м3	Объем заготовок, м3
664	B200	47. 21683	63. 80903
Итого:	664	47. 21683	63. 80903

СПЕЦИФИКАЦИЯ ДЕТАЛЕЙ ПО ПРОФИЛЯМ СТРОПИЛА

Кол.	Сечение	Объем деталей, м3	Объем заготовок, м3
204	50/150	4. 51424	4. 63767
13	50/200	0. 62198	0. 64600
Итого:	217	5. 13622	5. 28367

СПЕЦИФИКАЦИЯ БАЛКИ ПЕРЕКРЫТИЯ

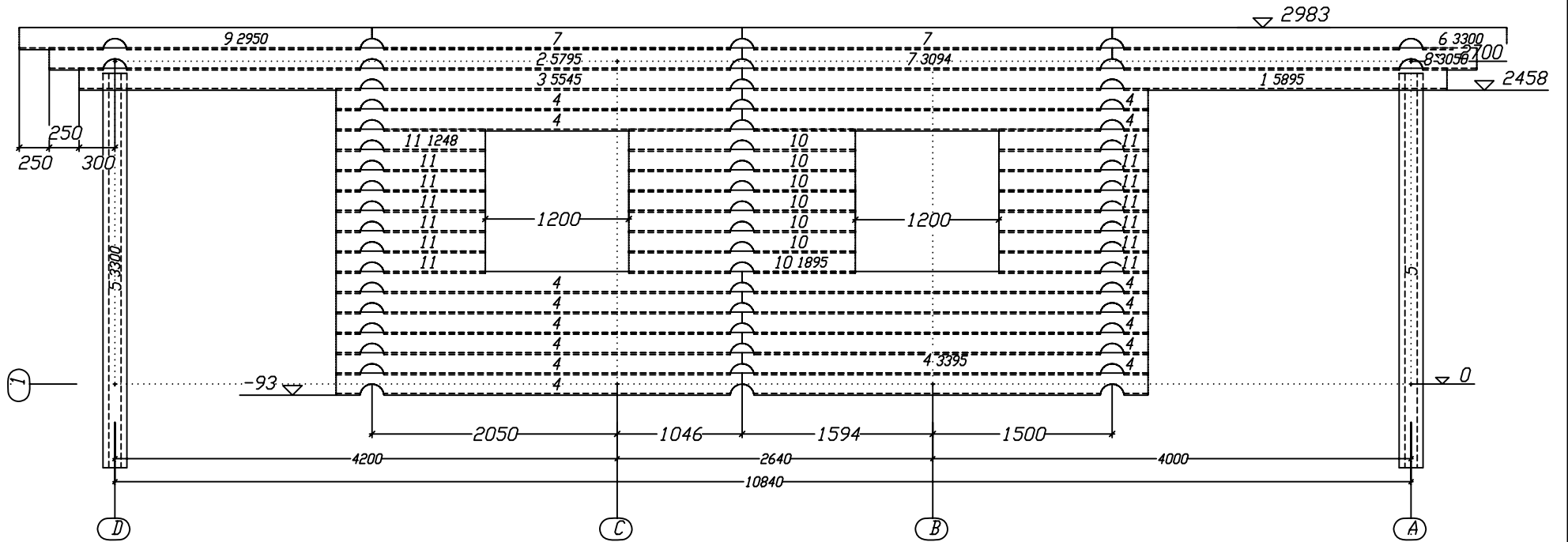
Поз.	Кол.	Длина мм	В мм	Н мм	Объем м3	Объем деталей, м3	Объем заготовок, м3
1	9	5090	50	150	0. 03818	0. 34362	0. 34358
2	21	4950	50	150	0. 03713	0. 77973	0. 77963
3	3	4640	50	150	0. 03480	0. 10440	0. 10440
4	8	4300	50	150	0. 03225	0. 25800	0. 25800
5	13	3850	50	150	0. 02888	0. 37544	0. 37538
6	4	2840	50	150	0. 02130	0. 08520	0. 08520
7	5	2390	50	150	0. 01793	0. 08965	0. 08962
Итого:	63					2. 03604	2. 03580

ПЛОЩАДЬ КРОВЛИ

№	Кол-во скатов	Площадь одного м2	Площадь всех м2
1	1	100. 800	100. 800
2	1	100. 800	100. 800
Итого	2		201. 600

				Дом 111	Стация РП	Лист	Листов
Разраб.	Ильтаев			СПЕЦИФИКАЦИИ	ТОО "КазЭкортДом"		
Проверил	Ильтаев			поз.	г Алматы		

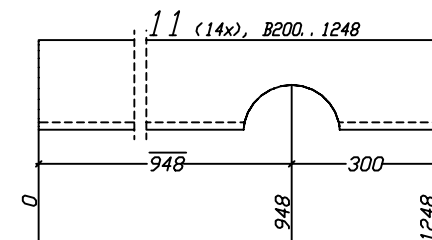
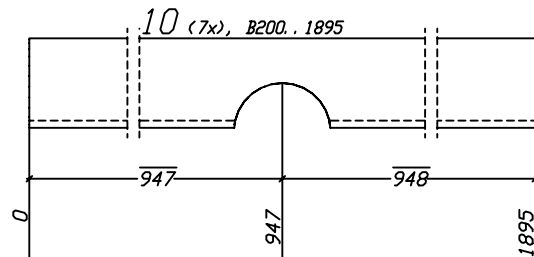
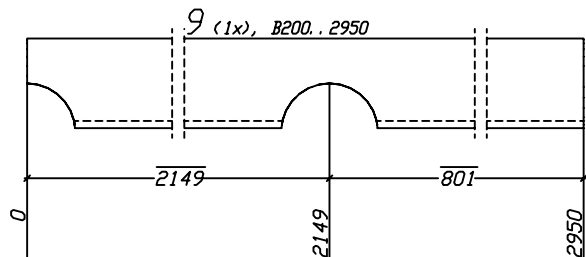
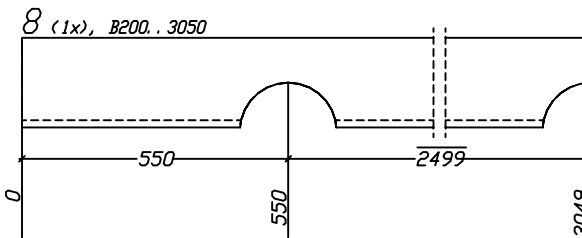
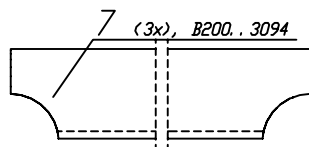
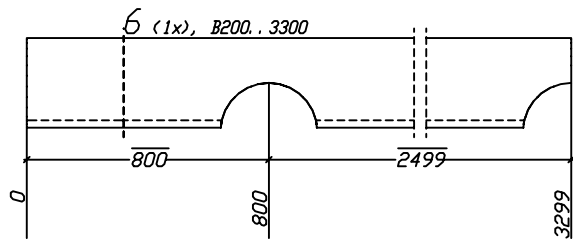
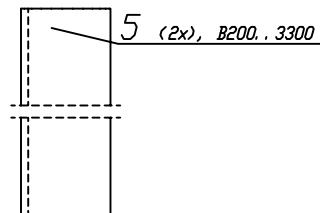
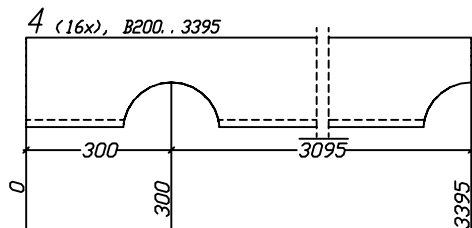
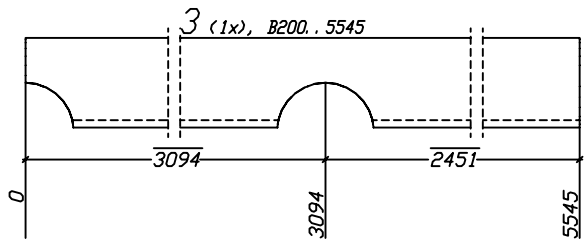
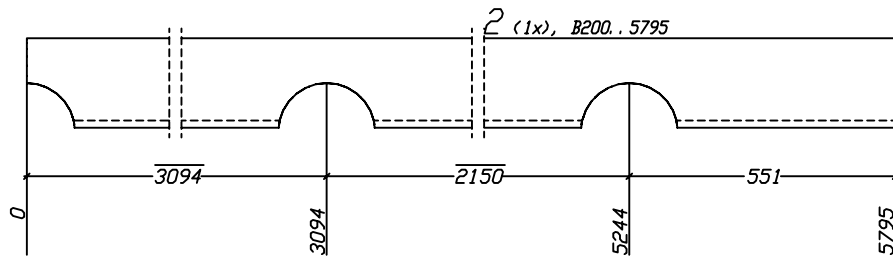
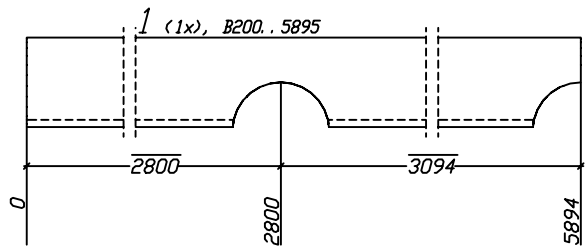
СТЕНА 1



СПЕЦИФИКАЦИЯ СТЕНА 1

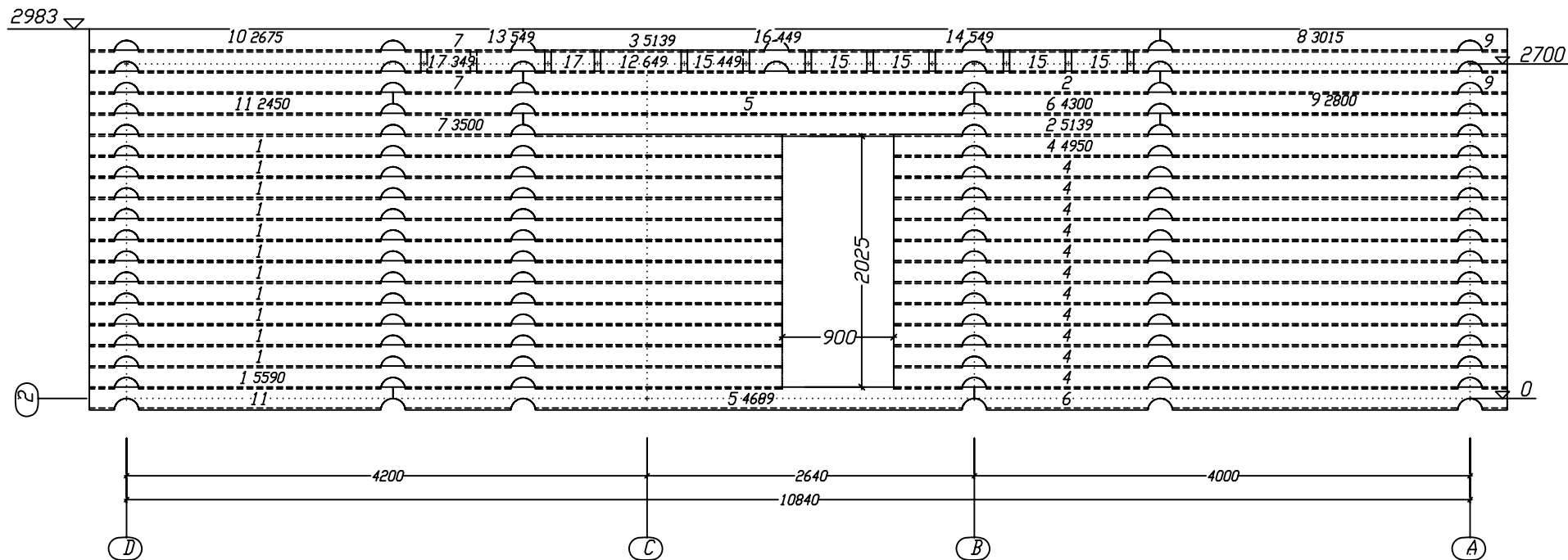
Поз.	Кол.	Длина мм	В мм	Н мм	Объем м3	Объем деталей, м3	Объем заготовок, м3
1	1	5895	200	185	0.16832	0.16832	0.21810
2	1	5795	200	185	0.16325	0.16325	0.21440
3	1	5545	200	185	0.15813	0.15813	0.20515
4	16	3395	200	185	0.09556	1.52896	2.00954
5	2	3300	200	185	0.09604	0.19208	0.24420
6	1	3300	200	185	0.09280	0.09280	0.12208
7	3	3094	200	185	0.08790	0.26370	0.34343
8	1	3050	200	185	0.08552	0.08552	0.11283
9	1	2950	200	185	0.08261	0.08261	0.10913
10	7	1895	200	185	0.05299	0.37093	0.49080
11	14	1248	200	185	0.03415	0.47810	0.64621
Итого:	48					3.58440	4.71587

			Дом 111	Стация	Лист	Листов
Разраб.	Ильтаев		СТЕНА 1 Монтажная схема	РП		
Проверил	Ильтаев		поз.	ТОО "КазЭкортДом" г Алматы		



				Дом 111	Стадия	Лист	Листов
Разраб.	Ильтаев			СТЕНА 1 Деталеровка	РП		
Проверил	Ильтаев			поз. 1-11	ТОО "КазЭкортДом" г Алматы		

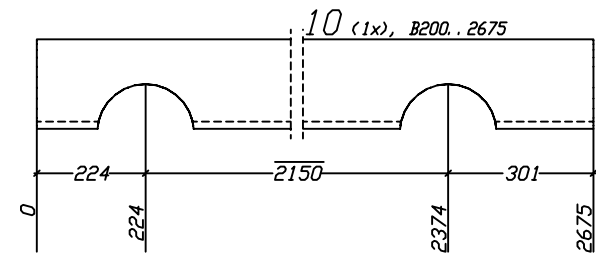
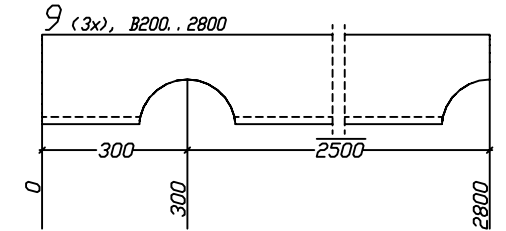
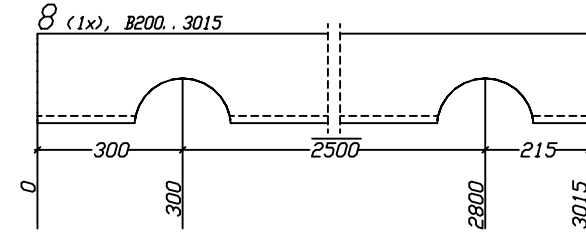
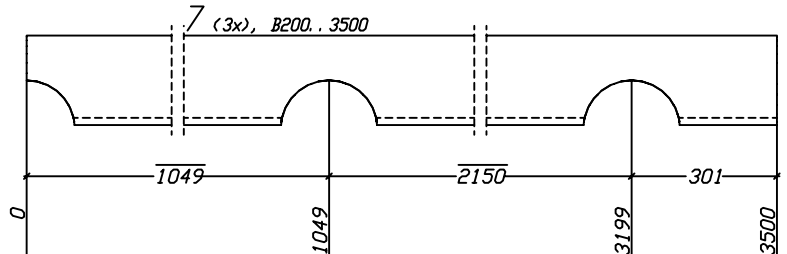
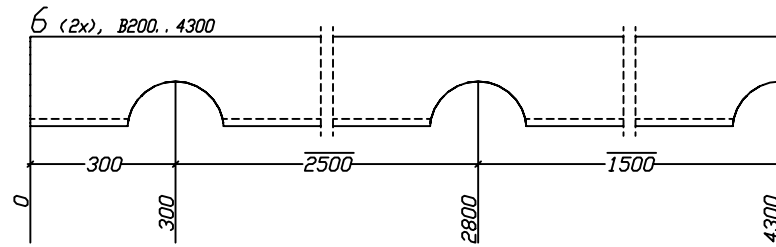
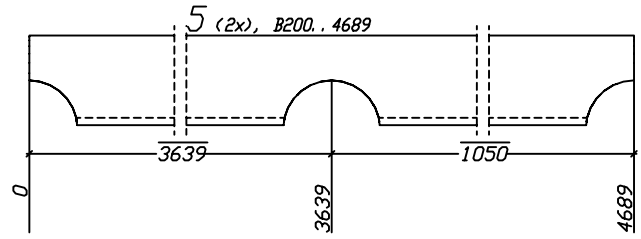
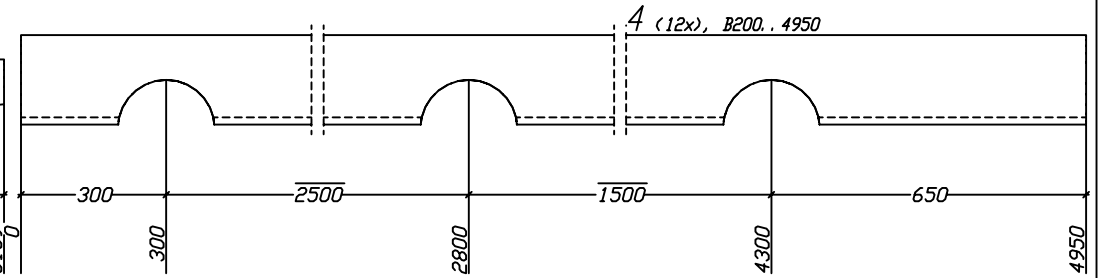
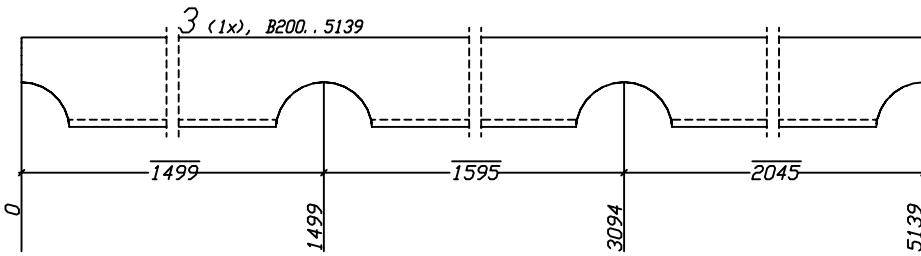
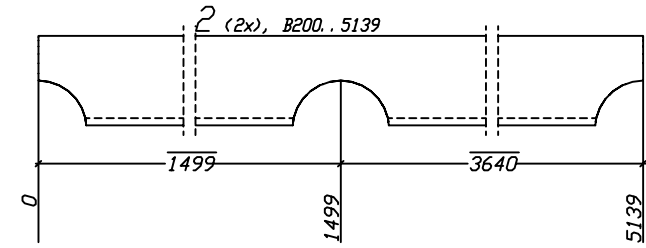
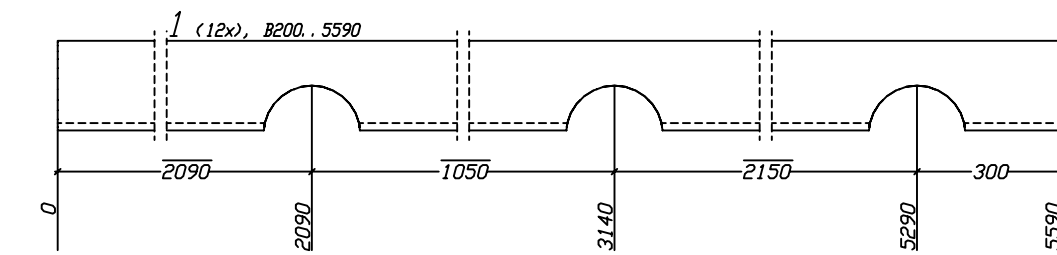
СТЕНА 2



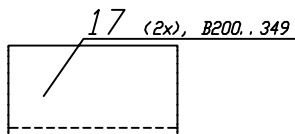
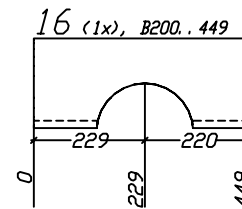
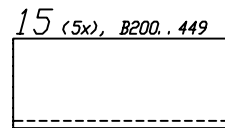
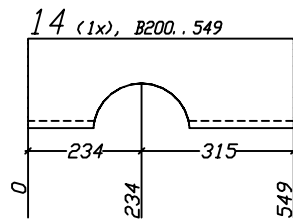
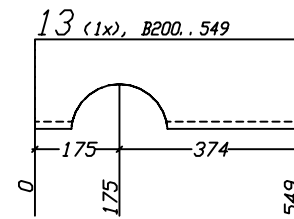
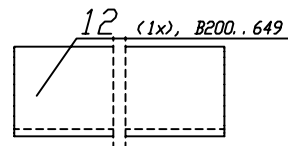
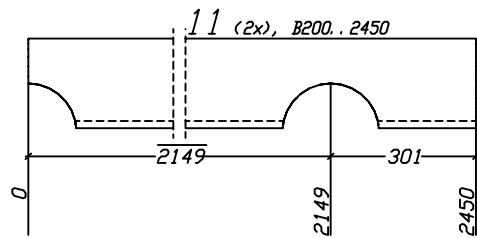
СПЕЦИФИКАЦИЯ СТЕНА 2

Поз.	Кол.	Длина мм	В мм	Н мм	Объем м3	Объем деталей, м3	Объем заготовок, м3
1	12	5590	200	185	0.15622	1.87464	2.48196
2	2	5139	200	185	0.14526	0.29052	0.38029
3	1	5139	200	185	0.14311	0.14311	0.19014
4	12	4950	200	185	0.13759	1.65108	2.19780
5	2	4689	200	185	0.13217	0.26434	0.34699
6	2	4300	200	185	0.11975	0.23950	0.31816
7	3	3500	200	185	0.09646	0.28938	0.38844
8	1	3015	200	185	0.08342	0.08342	0.11154
9	3	2800	200	185	0.07825	0.23475	0.31074
10	1	2675	200	185	0.07352	0.07352	0.09896
11	2	2450	200	185	0.06806	0.13612	0.18126
12	1	649	200	185	0.01889	0.01889	0.02401
13	1	549	200	185	0.01382	0.01382	0.02031
14	1	549	200	185	0.01382	0.01382	0.02031
15	5	449	200	185	0.01307	0.06535	0.08307
16	1	449	200	185	0.01091	0.01091	0.01661
17	2	349	200	185	0.01016	0.02032	0.02583
Итого:	52					5.42349	7.19643

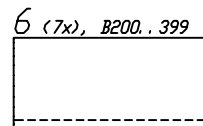
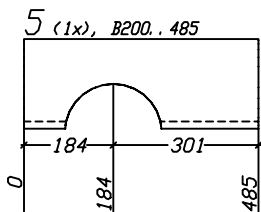
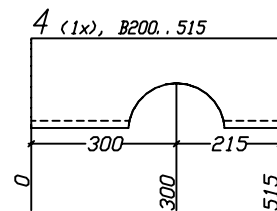
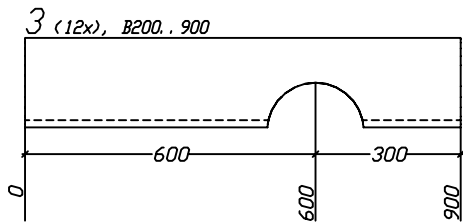
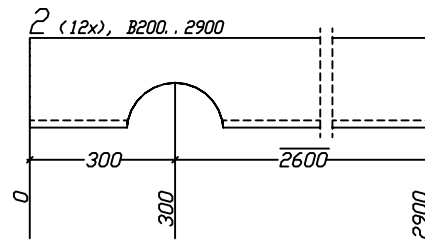
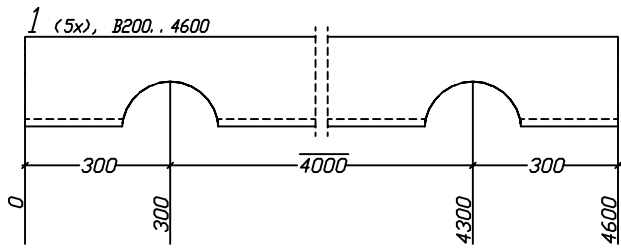
			Дом 111	Стация	Лист	Листов
Разраб.	Ильтаев		СТЕНА 2 Монтажная схема	РП		
Проверил	Ильтаев		поз.	ТОО "КазЭкортДом" г Алматы		



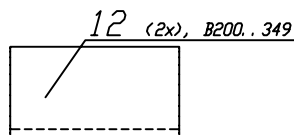
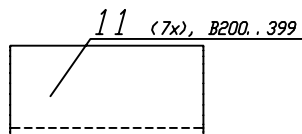
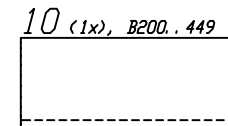
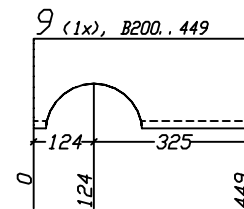
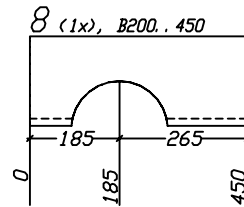
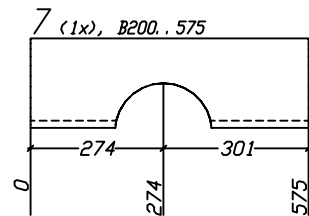
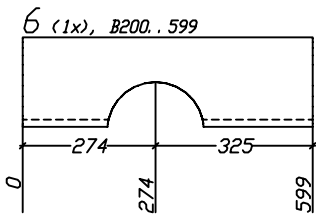
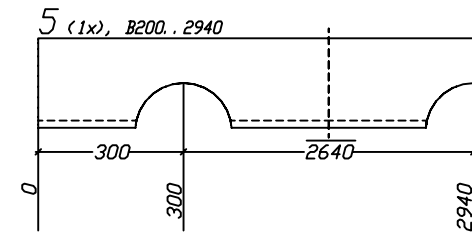
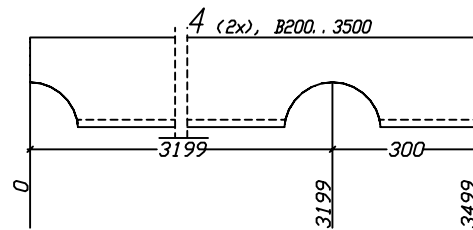
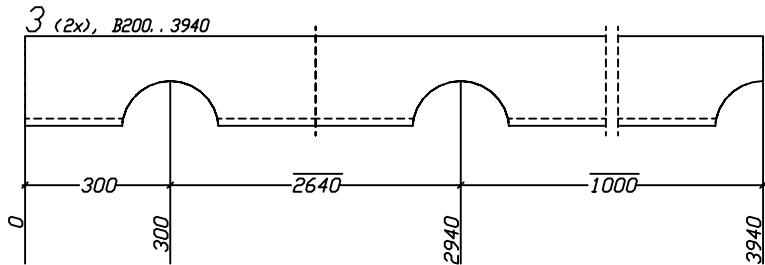
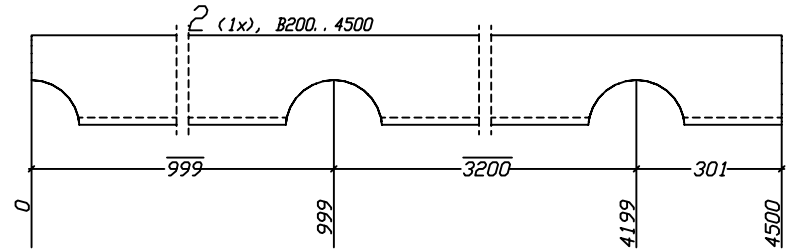
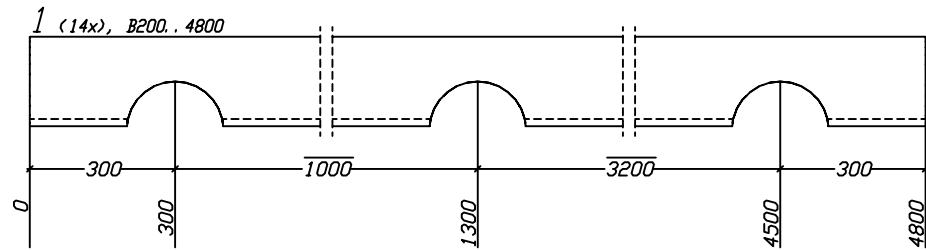
				Дом 111	Стация	Лист	Листов
Разраб.	Ильтаев			СТЕНА 2 Деталеровка	РП		
Проверил	Ильтаев			поз. 1-10	ТОО "КазЭкортДом" г Алматы		



				Дом 111	Стадия	Лист	Листов
					РП		
Разраб.	Ильтаев			СТЕНА 2 Деталеровка	ТОО "КазЭкортДом"		
Проверил	Ильтаев			поз. 11-17	г Алматы		

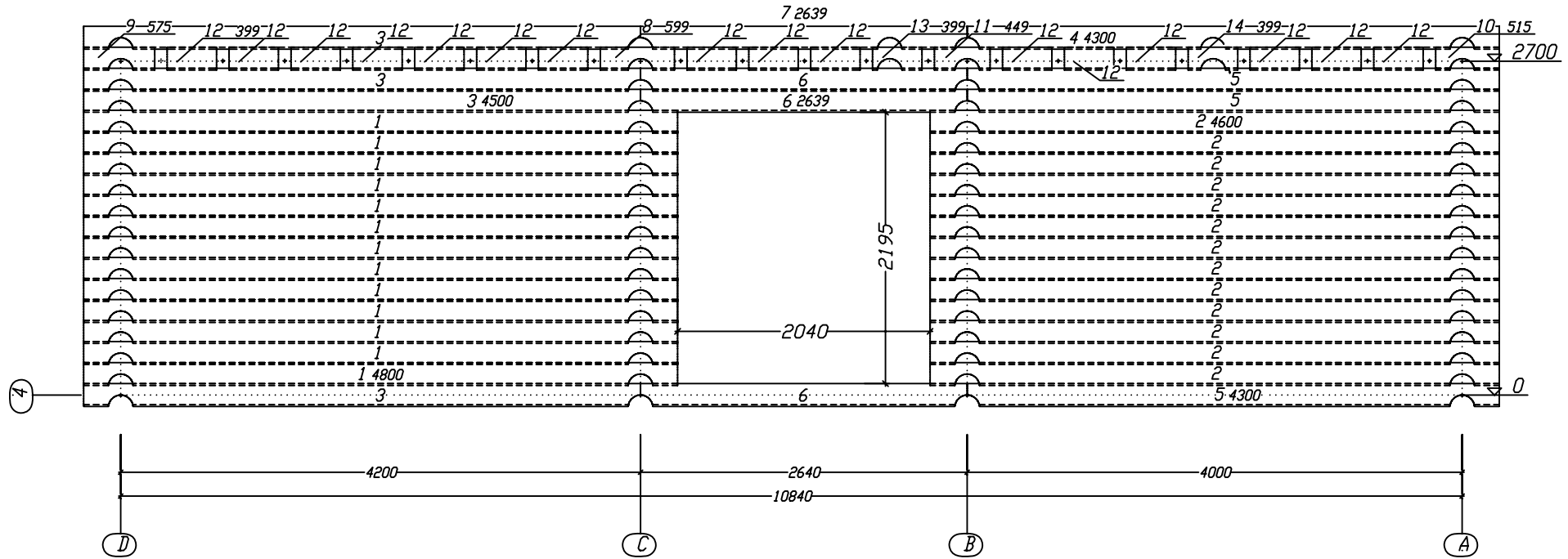


				Дом 111	Стадия	Лист	Листов
					РП		
Разраб.	Ильтаев			СТЕНА 3 Деталеробка	ТОО "КазЭкортДом"		
Проверил	Ильтаев			поз. 1-6	г Алматы		



				Дом 111	Стация	Лист	Листов
					РП		
Разраб.	Ильтаев			СТЕНА 4 Деталеровка	ТОО "КазЭкортДом"		
Проверил	Ильтаев			поз. 1-12	г Алматы		

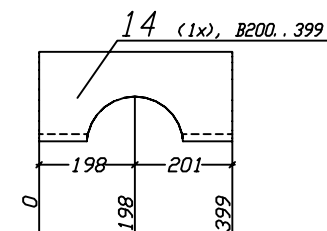
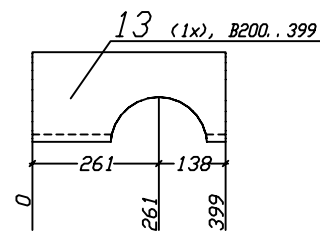
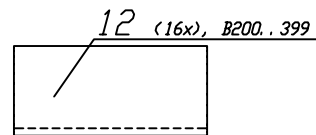
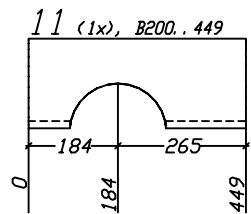
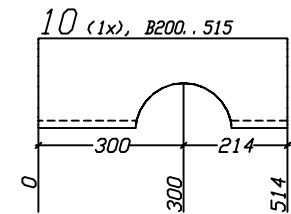
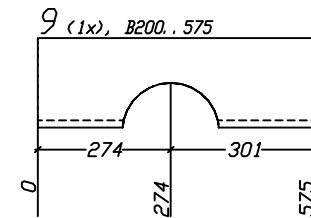
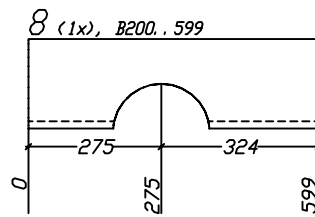
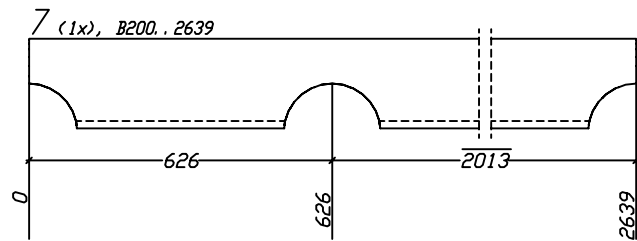
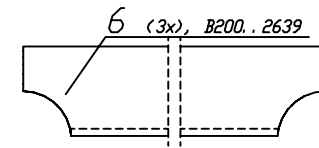
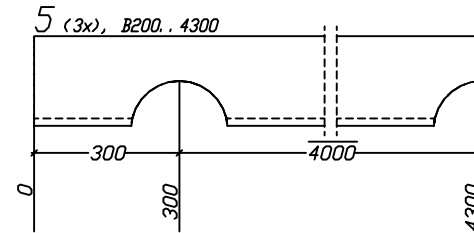
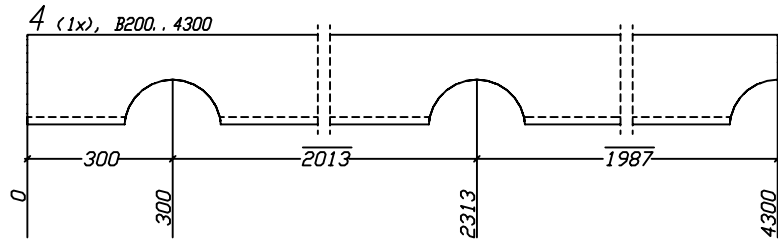
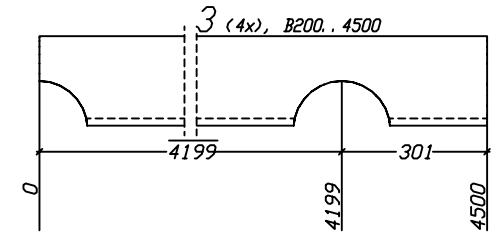
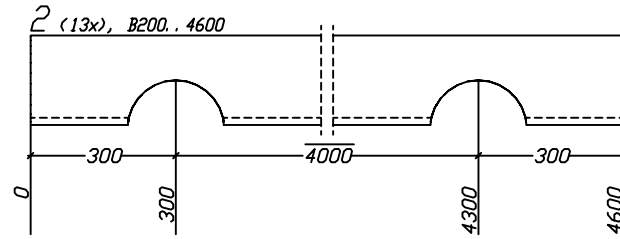
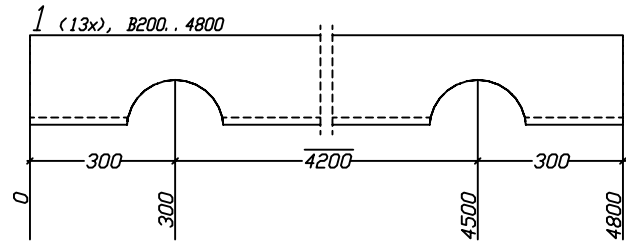
СТЕНА 5



СПЕЦИФИКАЦИЯ СТЕНА 5

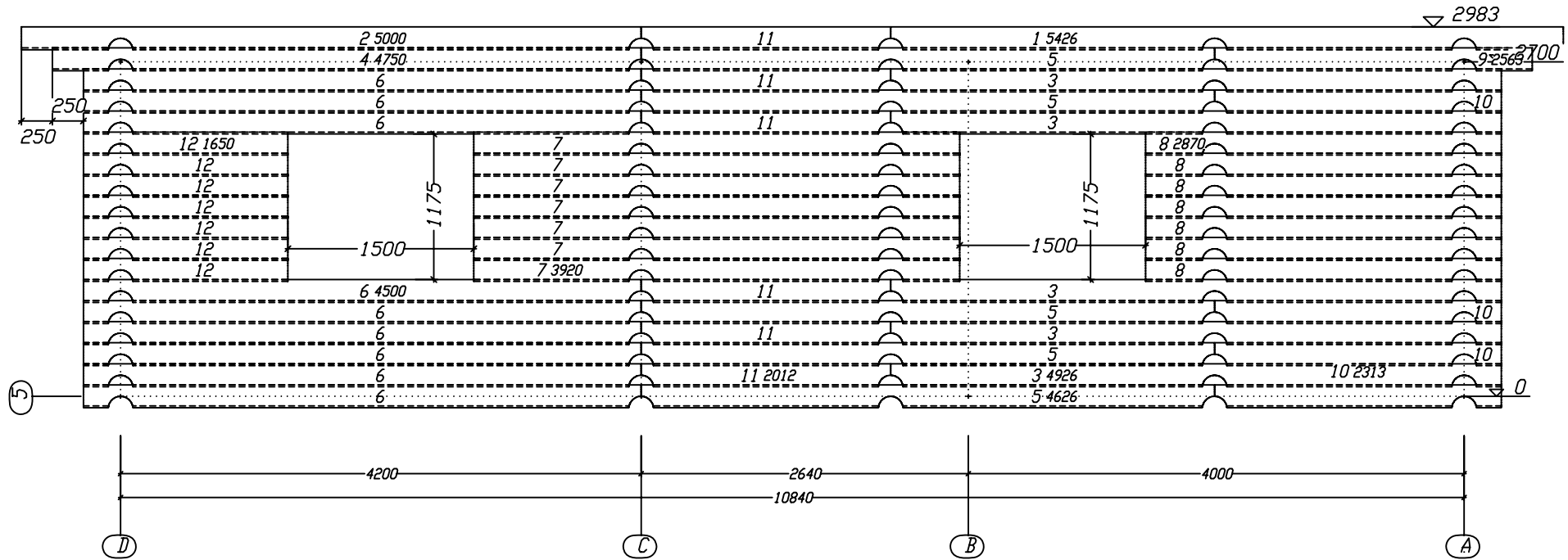
Поз.	Кол.	Длина мм	В мм	Н мм	Объем м3	Объем деталей, м3	Объем заготовок, м3
1	13	4800	200	185	0.13538	1.75994	2.30880
2	13	4600	200	185	0.12956	1.68428	2.21260
3	4	4500	200	185	0.12772	0.51088	0.66593
4	1	4300	200	185	0.11975	0.11975	0.15908
5	3	4300	200	185	0.12190	0.36570	0.47724
6	3	2639	200	185	0.07466	0.22398	0.29293
7	1	2639	200	185	0.07251	0.07251	0.09764
8	1	599	200	185	0.01528	0.01528	0.02216
9	1	575	200	185	0.01456	0.01456	0.02126
10	1	515	200	185	0.01282	0.01282	0.01904
11	1	449	200	185	0.01091	0.01091	0.01661
12	16	399	200	185	0.01161	0.18576	0.23621
13	1	399	200	185	0.00946	0.00946	0.01476
14	1	399	200	185	0.00946	0.00946	0.01476
Итого:	60					4.99529	6.55903

				Дом 111	Стация	Лист	Листов
Разраб.	Ильтаев			СТЕНА 5 Монтажная схема	РП		
Проверил	Ильтаев			поз.	ООО "КазЭкортДом" г Алматы		



				Дом 111	Стадия	Лист	Листов
Разраб.	Ильтаев			СТЕНА 5 Деталеровка	РП		
Проверил	Ильтаев			поз. 1-14	ТОО "КазЭкортДом"		
					г Алматы		

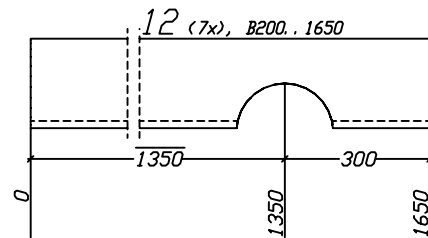
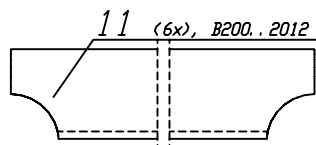
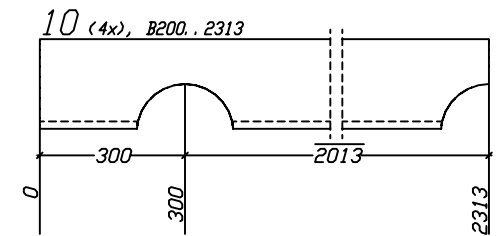
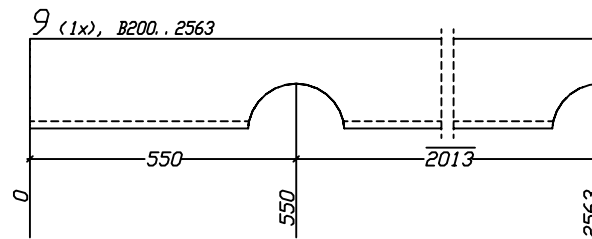
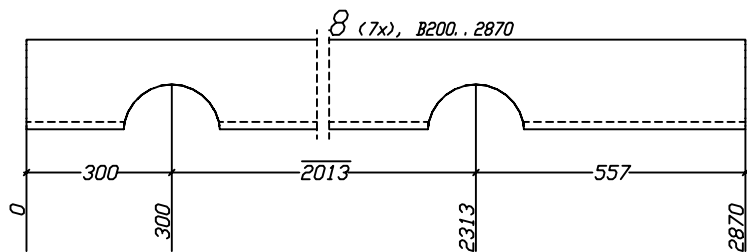
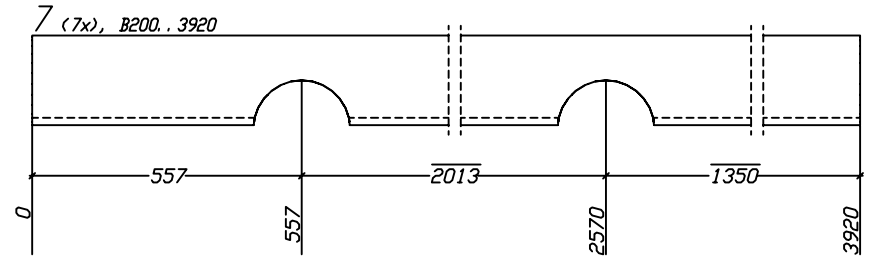
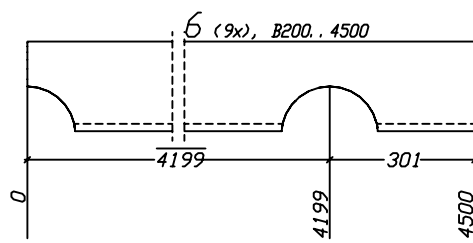
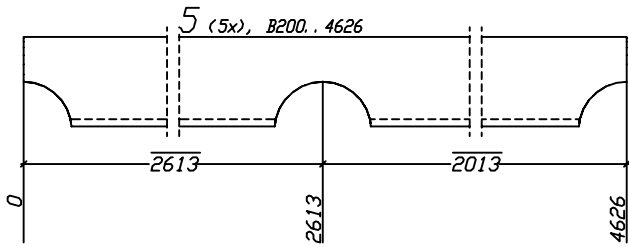
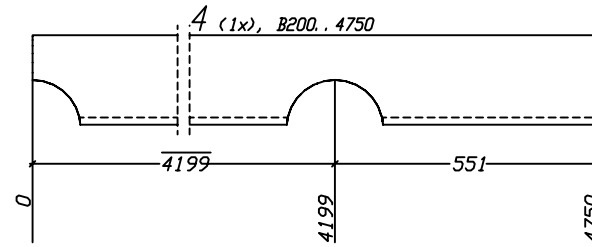
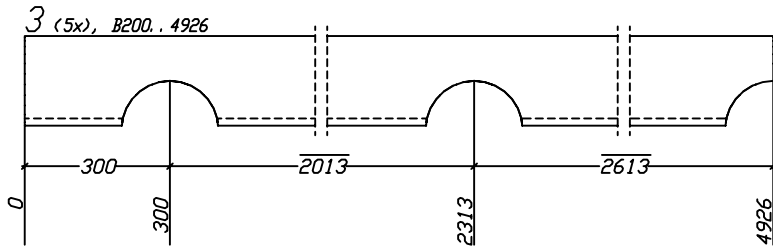
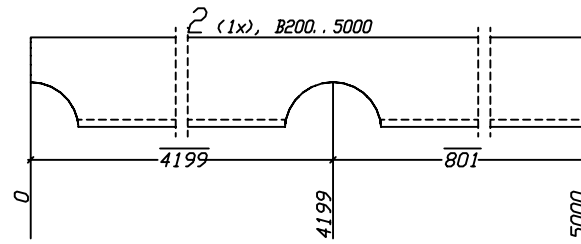
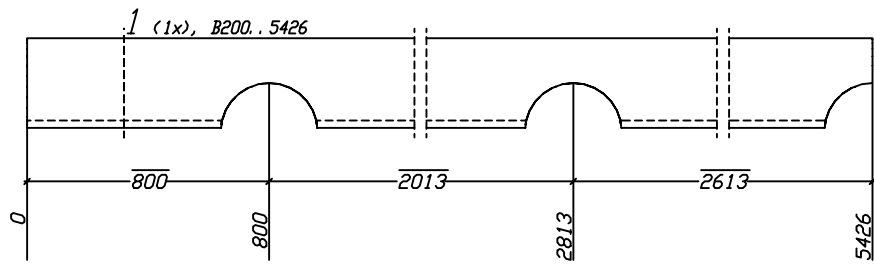
СТЕНА 6



СПЕЦИФИКАЦИЯ СТЕНА 6

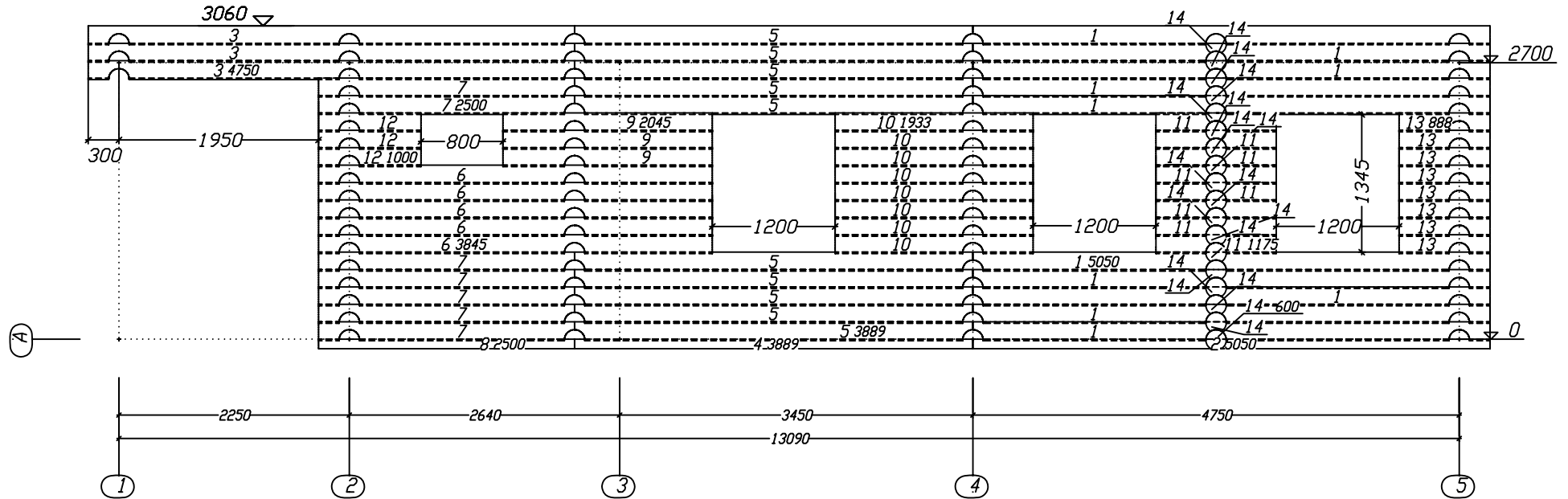
Поз.	Кол.	Длина мм	В мм	Н мм	Объем м3	Объем деталей, м3	Объем заготовок, м3
1	1	5426	200	185	0.15254	0.15254	0.20077
2	1	5000	200	185	0.14227	0.14227	0.18498
3	5	4926	200	185	0.13798	0.68990	0.91134
4	1	4750	200	185	0.13500	0.13500	0.17573
5	5	4626	200	185	0.13032	0.65160	0.85575
6	9	4500	200	185	0.12772	1.14948	1.49833
7	7	3920	200	185	0.10977	0.76839	1.01528
8	7	2870	200	185	0.07921	0.55447	0.74333
9	1	2563	200	185	0.07136	0.07136	0.09483
10	4	2313	200	185	0.06408	0.25632	0.34230
11	6	2012	200	185	0.05642	0.33852	0.44674
12	7	1650	200	185	0.04586	0.32102	0.42735
Итого:	54					5.23087	6.89673

				Дом 111	Стация	Лист	Листов
Разраб.	Ильтаев			СТЕНА 6 Монтажная схема	РП		
Проверил	Ильтаев			поз.	ТОО "КазЭкортДом" г Алматы		



				Дом 111	Стадия	Лист	Листов
Разраб.	Ильтаев			СТЕНА 6 Деталеробка	РП		
Проверил	Ильтаев			поз. 1-12	ТОО "КазЭкортДом" г Алматы		

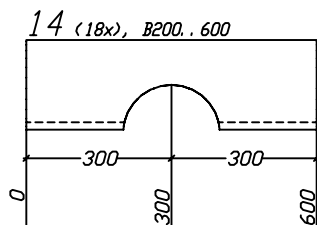
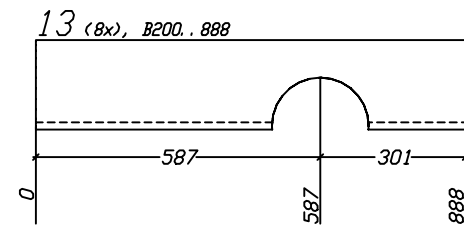
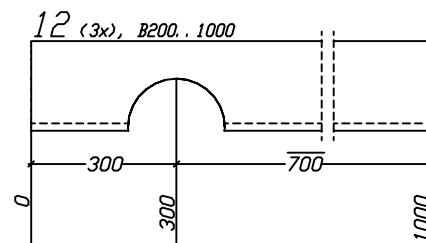
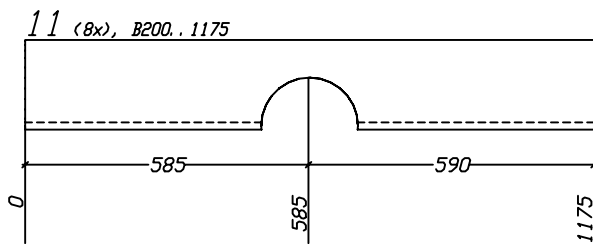
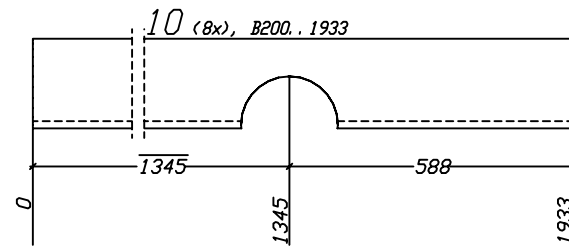
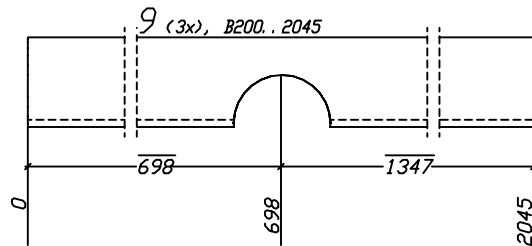
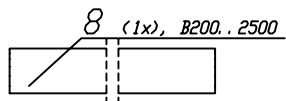
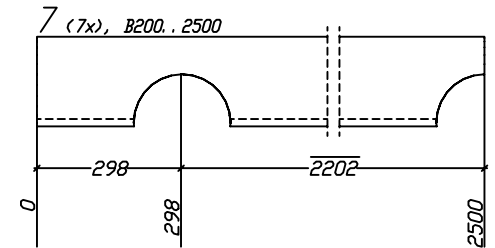
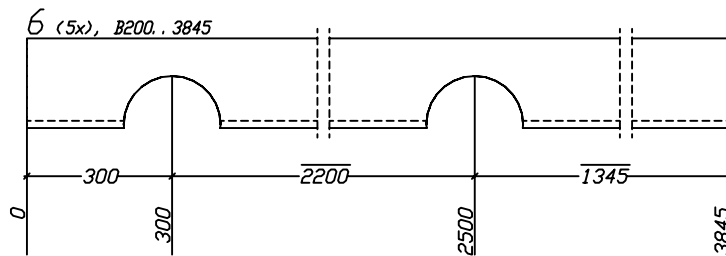
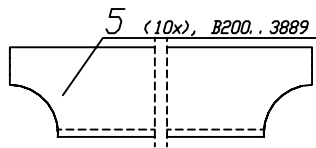
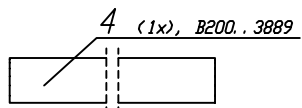
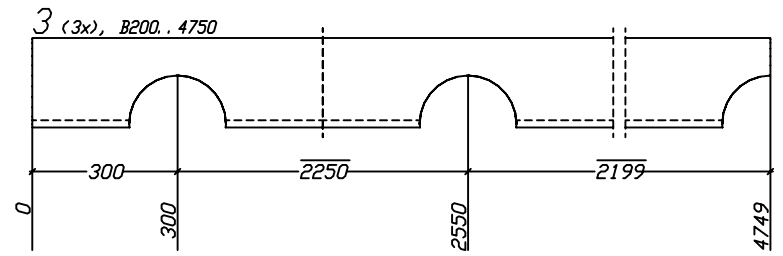
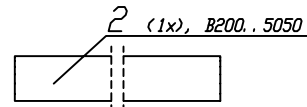
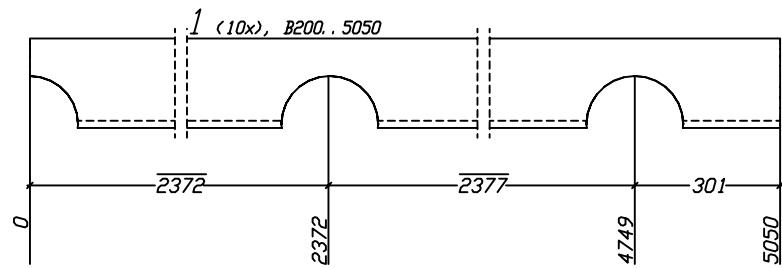
СТЕНА 7



СПЕЦИФИКАЦИЯ СТЕНА 7

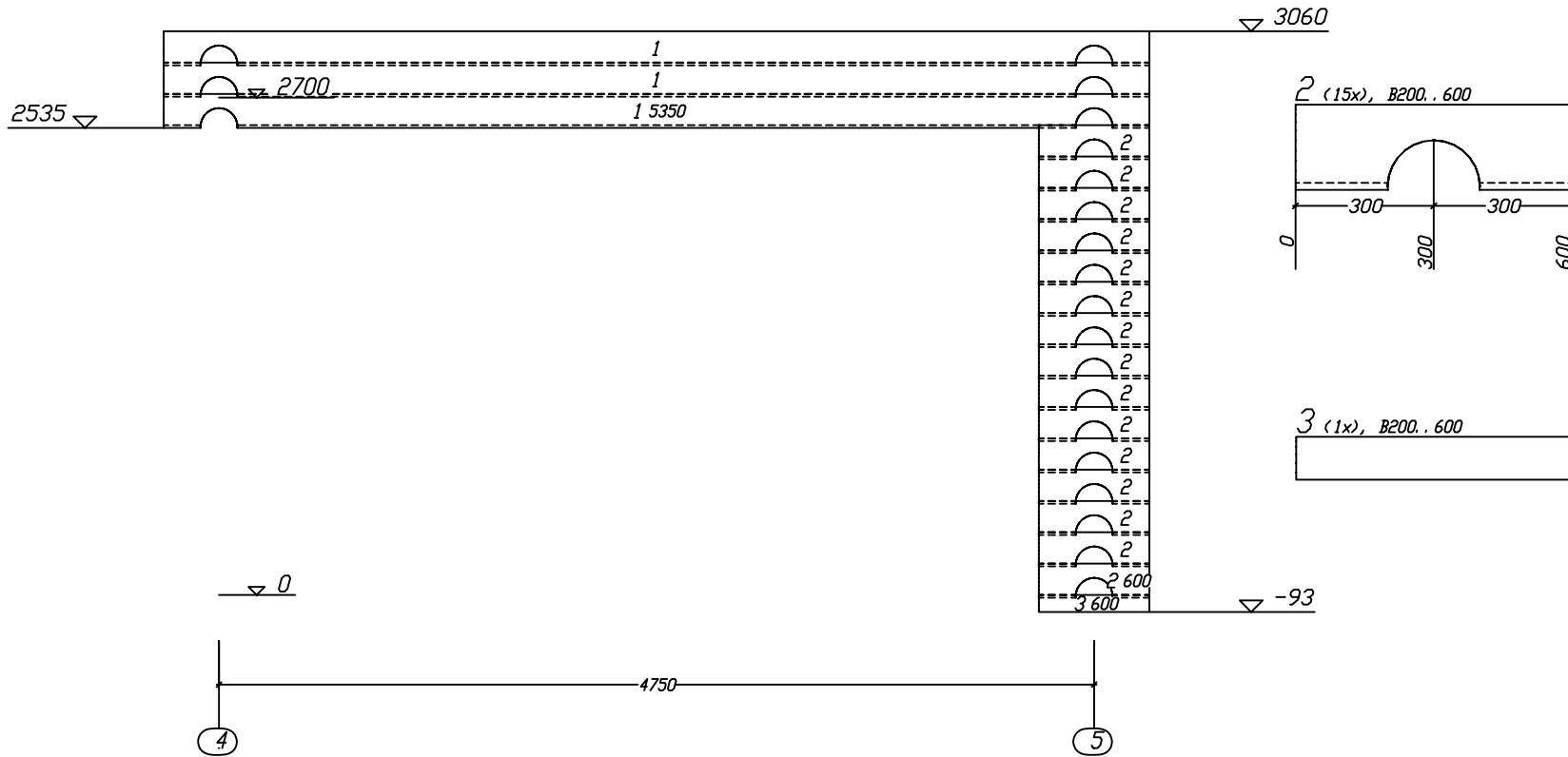
Поз.	Кол.	Длина мм	В мм	Н мм	Объем м3	Объем деталей, м3	Объем заготовок, м3
1	10	5050	200	185	0.14014	1.40140	1.86831
2	1	5050	200	185	0.07111	0.07111	0.18683
3	3	4750	200	185	0.13141	0.39423	0.52719
4	1	3889	200	185	0.05477	0.05477	0.14389
5	10	3889	200	185	0.11047	1.10470	1.43893
6	5	3845	200	185	0.10644	0.53220	0.71132
7	7	2500	200	185	0.06866	0.48062	0.64737
8	1	2500	200	185	0.03520	0.03520	0.09248
9	3	2045	200	185	0.05679	0.17037	0.22700
10	8	1933	200	185	0.05351	0.42808	0.57202
11	8	1175	200	185	0.03147	0.25176	0.34780
12	3	1000	200	185	0.02637	0.07911	0.11100
13	8	888	200	185	0.02310	0.18480	0.26270
14	18	600	200	185	0.01531	0.27558	0.39960
Итого:	86					5.46393	7.53646

			Дом 111	Стация	Лист	Листов
Разраб.	Ильтаев		СТЕНА 7 Монтажная схема	РП		
Проверил	Ильтаев		поз.			ТОО "КазЭкортДом" г Алматы



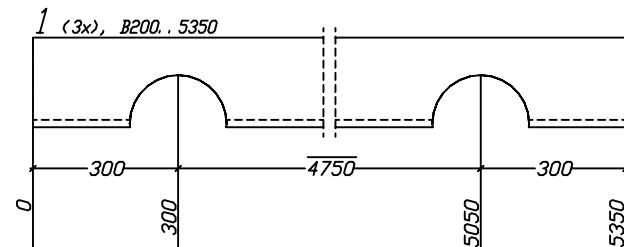
				Дом 111	Стация	Лист	Листов
Разраб.	Ильтаев			СТЕНА 7 Деталеробка	РП		
Проверил	Ильтаев			поз. 1-14	ТОО "КазЭкортДом" г Алматы		

СТЕНА 8



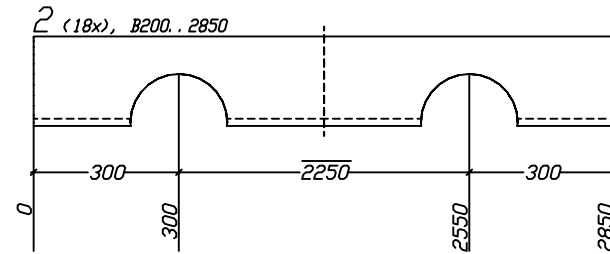
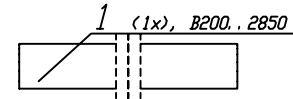
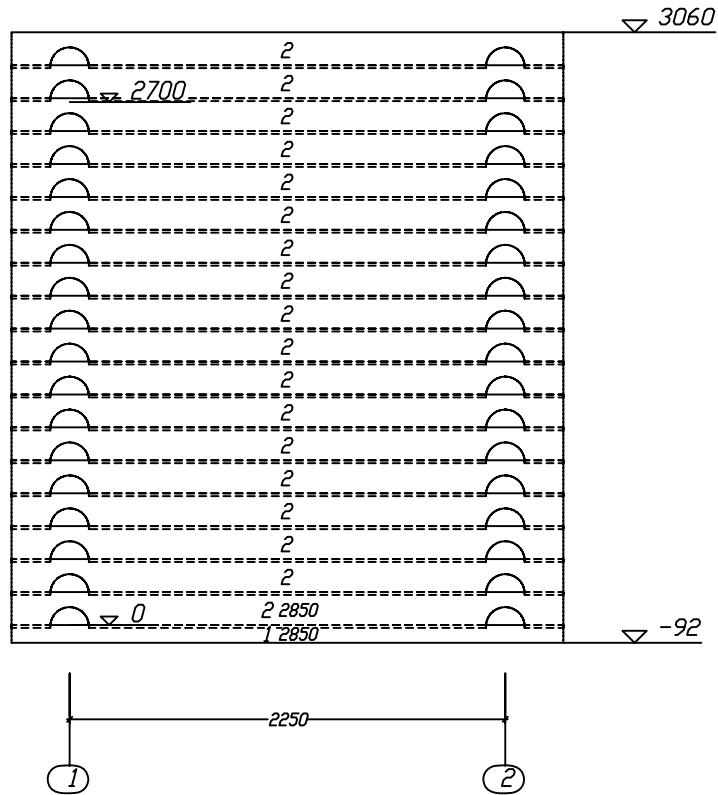
СПЕЦИФИКАЦИЯ СТЕНА 8

Поз.	Кол.	Длина мм	В мм	Н мм	Объем м3	Объем деталей, м3	Объем заготовок, м3
1	3	5350	200	185	0.15024	0.45072	0.59385
2	15	600	200	185	0.01473	0.22095	0.33300
3	1	600	200	185	0.00851	0.00851	0.02220
Итого:	19					0.68018	0.94905



			Дом 111	Стация	Лист	Листов
Разраб.	Ильтаев		СТЕНА 8 Монтажная схема	РП		
Проверил	Ильтаев		поз. 1-3 Деталеровка			
						ТОО "КазЭкортДом"
						г Алматы

СТЕНА 9

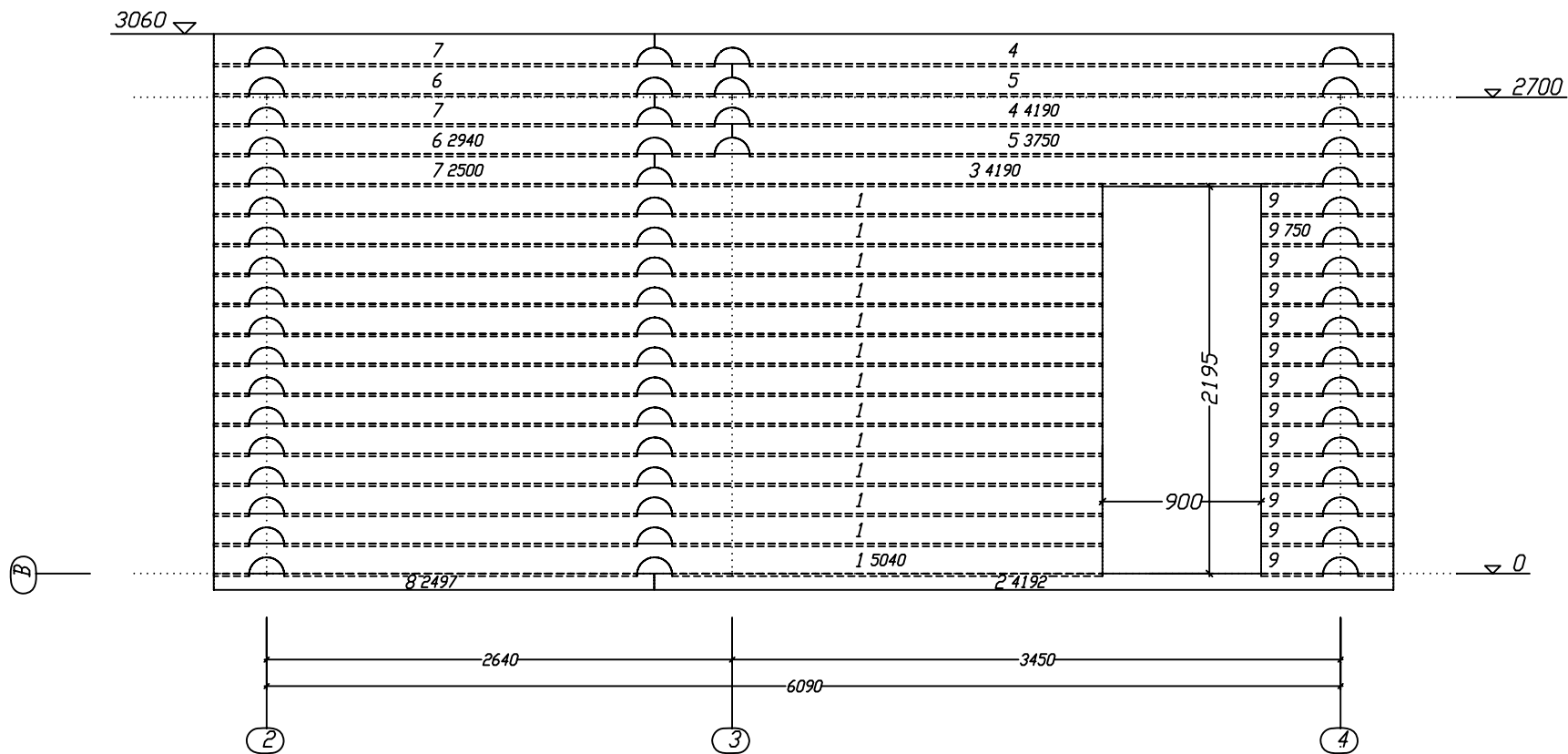


СПЕЦИФИКАЦИЯ СТЕНА 9

Поз.	Кол.	Длина мм	В мм	Н мм	Объем м3	Объем деталей, м3	Объем заготовок, м3
1	1	2850	200	185	0.04014	0.04014	0.10545
2	18	2850	200	185	0.07748	1.39464	1.89810
Итого:					19	1.43478	2.00355

				Дом 111	Стадия РП	Лист	Листов
Разраб.	Ильтаев			СТЕНА 9	Монтажная схема	ТОО "КазЭкортДом"	
Проверил	Ильтаев			поз. 1-2	Деталеробка	г Алматы	

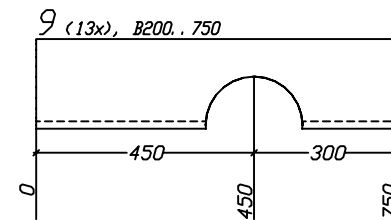
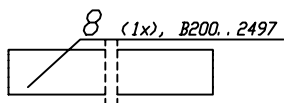
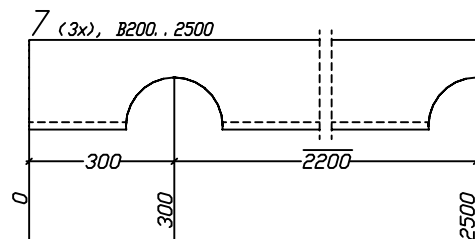
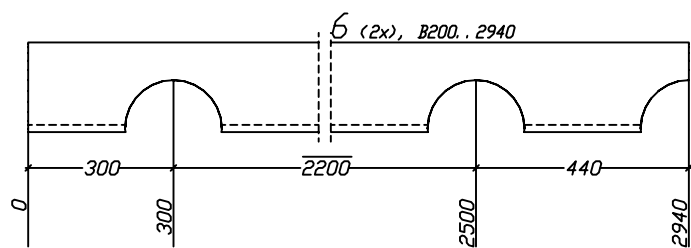
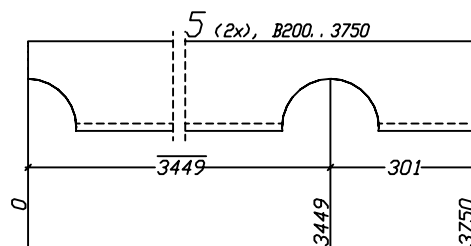
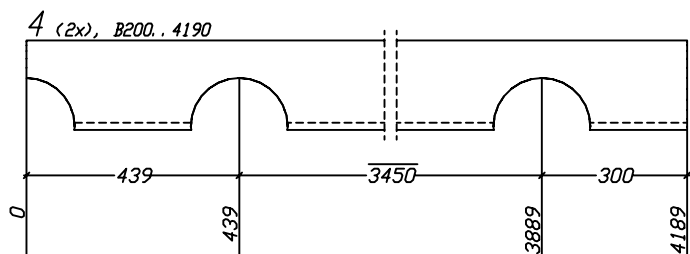
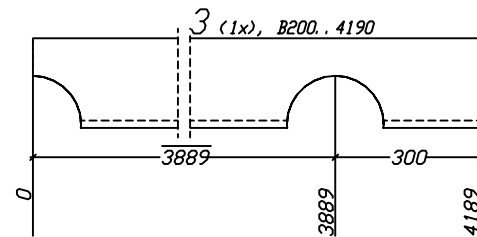
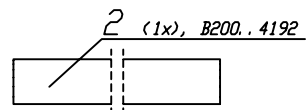
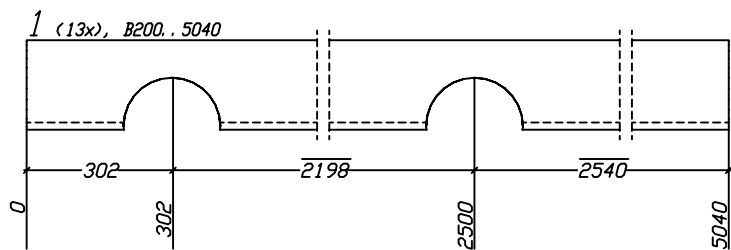
СТЕНА 10



СПЕЦИФИКАЦИЯ СТЕНА 10

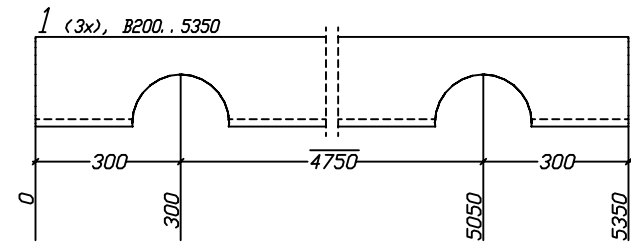
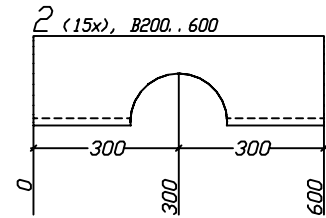
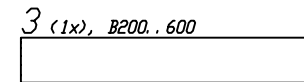
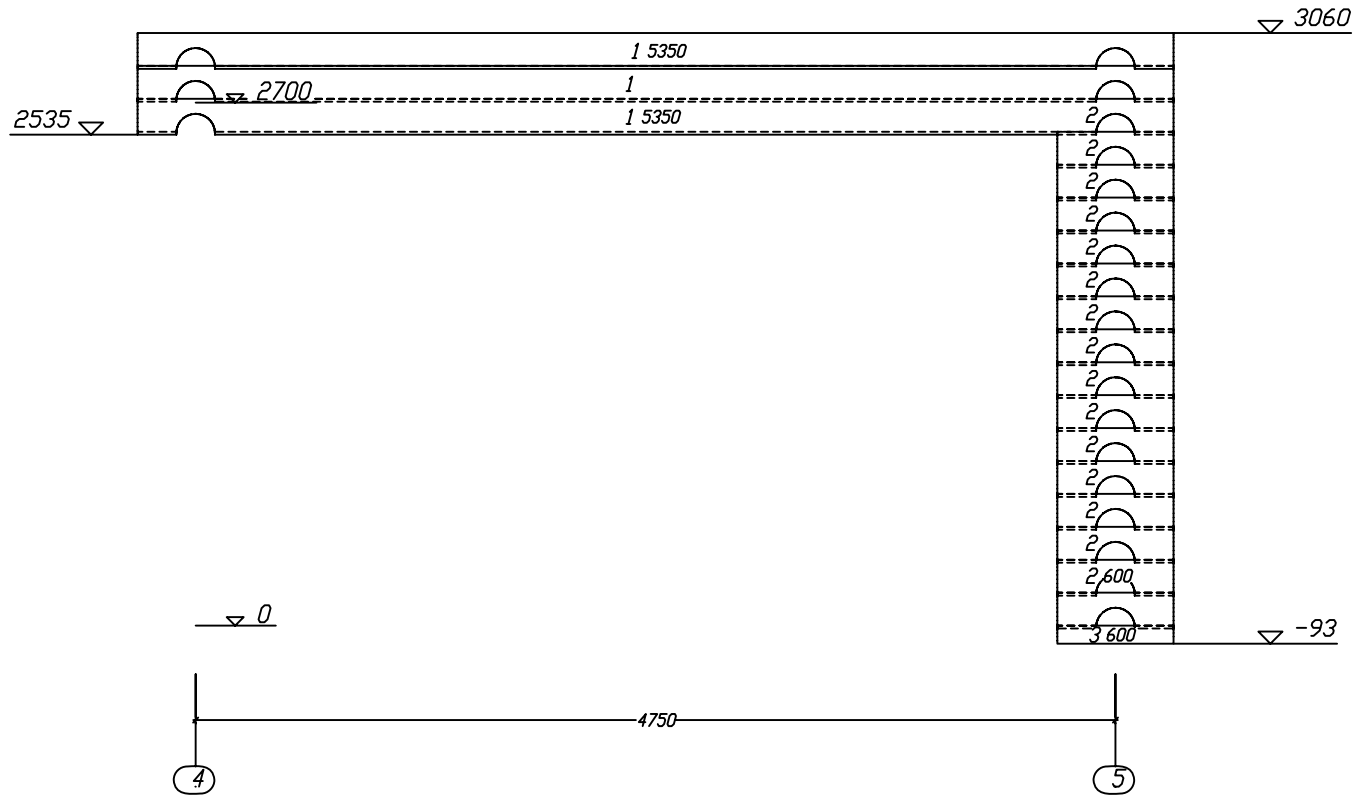
Поз.	Кол.	Длина мм	В мм	Н мм	Объем м3	Объем деталей, м3	Объем заготовок, м3
1	13	5040	200	185	0.14122	1.83586	2.42424
2	1	4192	200	185	0.05903	0.05903	0.15509
3	1	4190	200	185	0.11784	0.11784	0.15501
4	2	4190	200	185	0.11511	0.23022	0.31002
5	2	3750	200	185	0.10504	0.21008	0.27746
6	2	2940	200	185	0.07873	0.15746	0.21752
7	3	2500	200	185	0.06866	0.20598	0.27745
8	1	2497	200	185	0.03517	0.03517	0.09240
9	13	750	200	185	0.01910	0.24830	0.36075
Итого:	38					3.09994	4.26995

				Дом 111	Стадия РП	Лист	Листов
Разраб.	Ильтаев			СТЕНА 10 Монтажная схема	ТОО "КазЭкортДом"		
Проверил	Ильтаев			поз.	г Алматы		



				Дом 111	Стация	Лист	Листов
Разраб.	Ильтаев			СТЕНА 10 Деталеровка	РП		
Проверил	Ильтаев			поз. 1-9	ТОО "КазЭкортДом" г Алматы		

СТЕНА 11

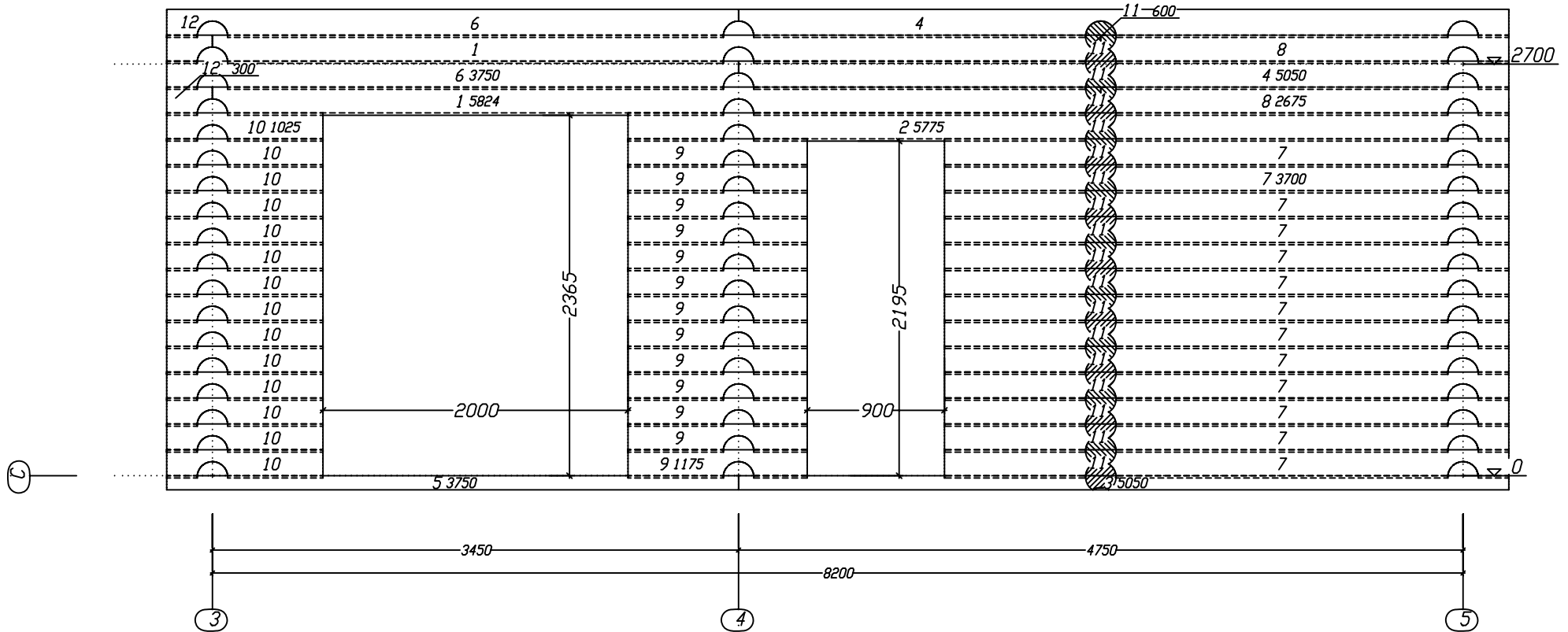


СПЕЦИФИКАЦИЯ СТЕНА 11

Поз.	Кол.	Длина мм	В мм	Н мм	Объем м3	Объем деталей, м3	Объем заготовок, м3
1	3	5350	200	185	0.15024	0.45072	0.59385
2	15	600	200	185	0.01473	0.22095	0.33300
3	1	600	200	185	0.00851	0.00851	0.02220
Итого:	19					0.68018	0.94905

			Дом 111	Стация	Лист	Листов
Разраб.	Ильтаев		СТЕНА 11 Монтажная схема	РП		
Проверил	Ильтаев		поз. 1-3 Деталеровка			ТОО "КазЭкортДом"
						г Алматы

СТЕНА 12

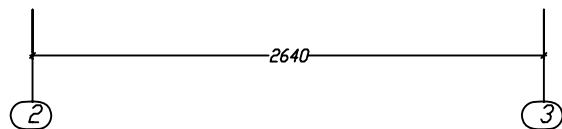
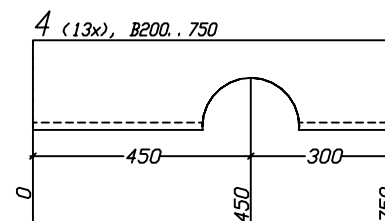
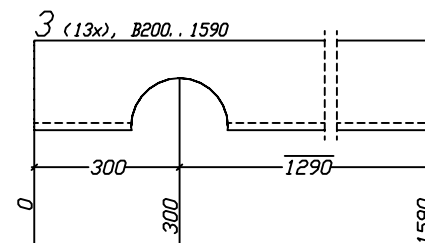
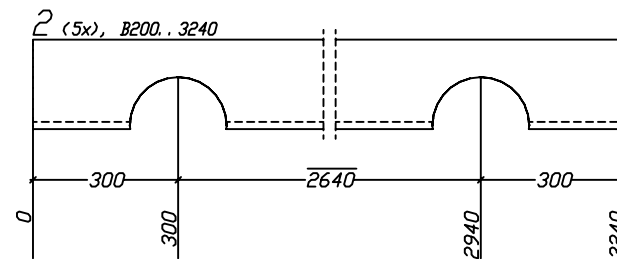
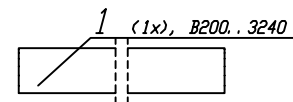
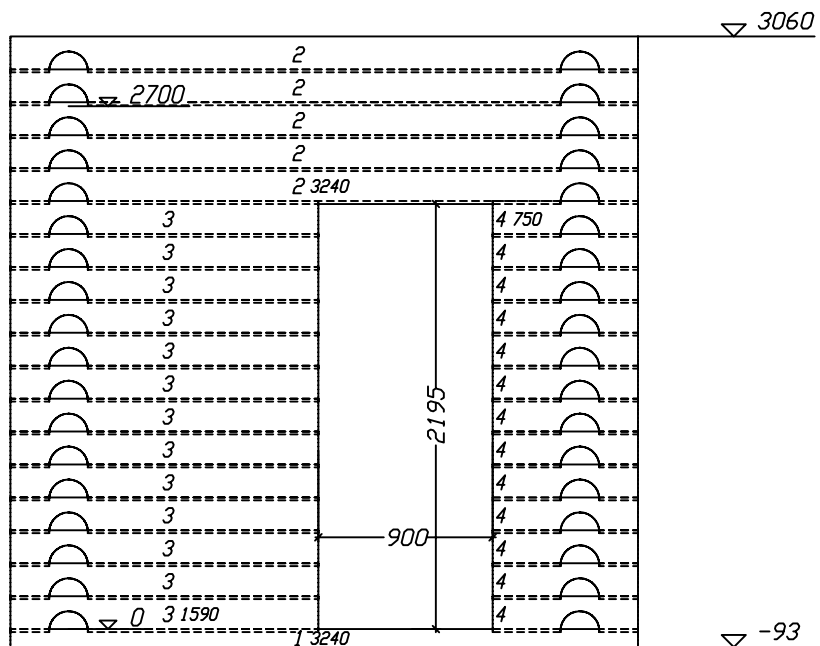


СПЕЦИФИКАЦИЯ СТЕНА 12

Поз.	Кол.	Длина мм	В мм	Н мм	Объем м3	Объем деталей, м3	Объем заготовок, м3
1	2	5824	200	185	0.16405	0.32810	0.43098
2	1	5775	200	185	0.15988	0.15988	0.21368
3	1	5050	200	185	0.07111	0.07111	0.18683
4	2	5050	200	185	0.14014	0.28028	0.37366
5	1	3750	200	185	0.05280	0.05280	0.13873
6	2	3750	200	185	0.10504	0.21008	0.27746
7	13	3700	200	185	0.10222	1.32886	1.77970
8	2	2675	200	185	0.07375	0.14750	0.19791
9	13	1175	200	185	0.03147	0.40911	0.56517
10	14	1025	200	185	0.02710	0.37940	0.53095
11	18	600	200	185	0.01531	0.27558	0.39960
12	2	300	200	185	0.00736	0.01472	0.02216
Итого:	71					3.65742	5.11684

				Дом 111	Стация	Лист	Листов
Разраб.	Ильтаев			СТЕНА 12 Монтажная схема	РП		
Проверил	Ильтаев			поз.	ТОО "КазЭкортДом" г Алматы		

СТЕНА 13

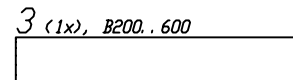
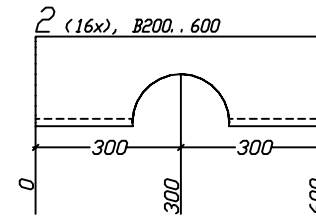
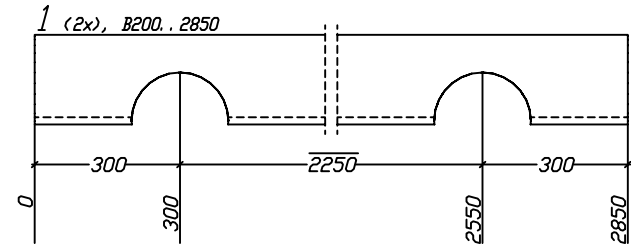
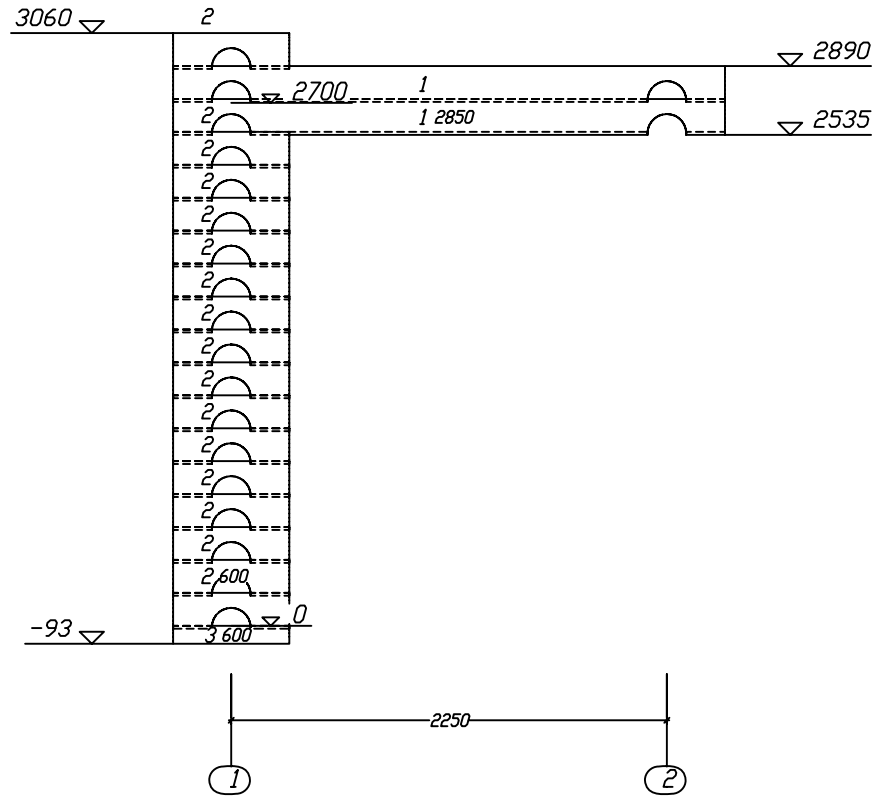


СПЕЦИФИКАЦИЯ СТЕНА 13

Поз.	Кол.	Длина мм	В мм	Н мм	Объем м3	Объем деталей, м3	Объем заготовок, м3
1	1	3240	200	185	0.04595	0.04595	0.11988
2	5	3240	200	185	0.08883	0.44415	0.59940
3	13	1590	200	185	0.04354	0.56602	0.76479
4	13	750	200	185	0.01910	0.24830	0.36075
Итого:	32					1.30442	1.84482

			Дом 111	Стация	Лист	Листов
Разраб.	Ильтаев		СТЕНА 13 Монтажная схема	РП		
Проверил	Ильтаев		поз. 1-4 Деталеровка			ТОО "КазЭкортДом"
						г Алматы

СТЕНА 14

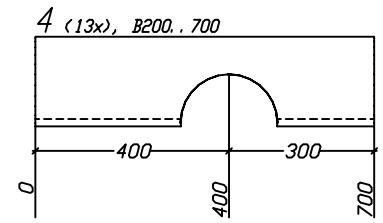
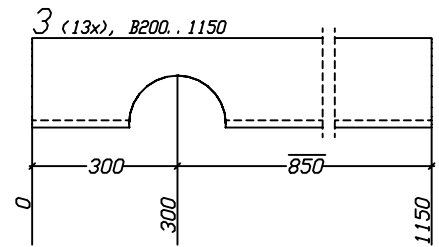
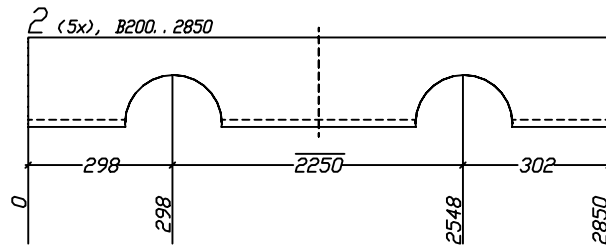
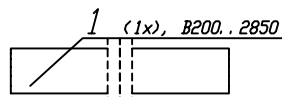
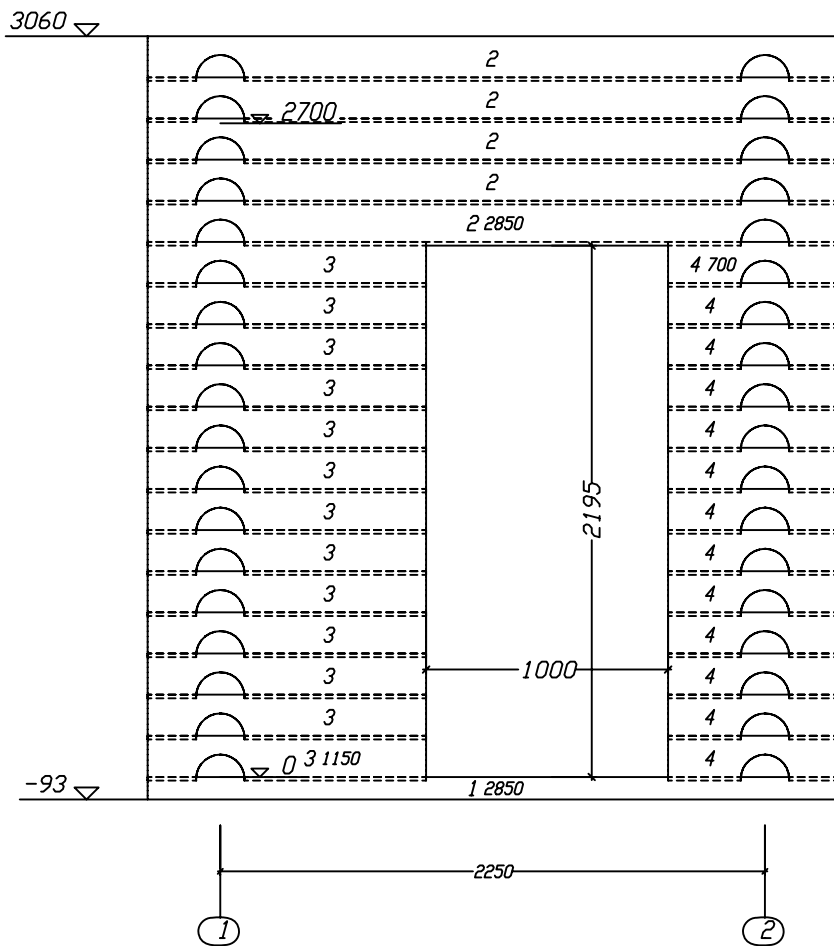


СПЕЦИФИКАЦИЯ СТЕНА 14

Поз.	Кол.	Длина мм	В мм	Н мм	Объем м3	Объем деталей, м3	Объем заготовок, м3
1	2	2850	200	185	0.07748	0.15496	0.21090
2	16	600	200	185	0.01473	0.23568	0.35520
3	1	600	200	185	0.00851	0.00851	0.02220
Итого:		19				0.39915	0.58830

			Дом 111	Стация РП	Лист	Листов
Разраб.	Ильтаев		СТЕНА 14 Монтажная схема	ТОО "КазЭкортДом"		
Проверил	Ильтаев		поз. 1-3 Деталеровка	г Алматы		

СТЕНА 15

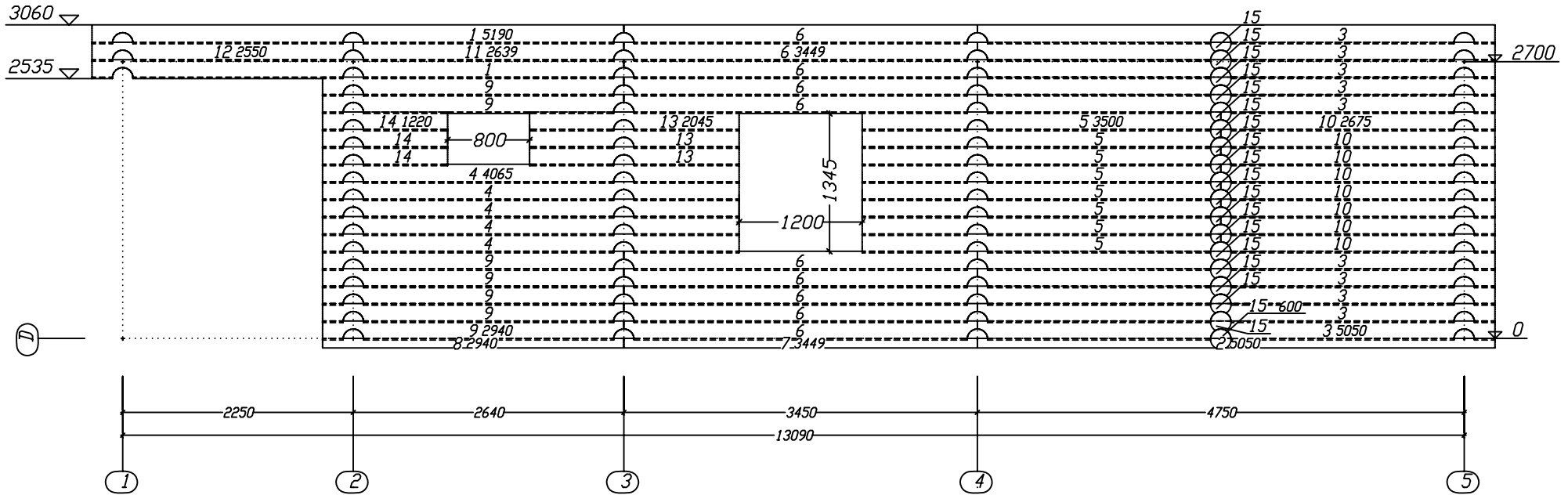


СПЕЦИФИКАЦИЯ СТЕНА 15

Поз.	Кол.	Длина мм	В мм	Н мм	Объем м3	Объем деталей, м3	Объем заготовок, м3
1	1	2850	200	185	0.04042	0.04042	0.10545
2	5	2850	200	185	0.07748	0.38740	0.52725
3	13	1150	200	185	0.03074	0.39962	0.55315
4	13	700	200	185	0.01764	0.22932	0.33670
Итого:	32					1.05676	1.52255

			Дом 111	Стация	Лист	Листов
Разраб.	Ильтаев		СТЕНА 15 Монтажная схема	РП		
Проверил	Ильтаев		поз. 1-4 Деталеровка			ТОО "КазЭкортДом" г Алматы

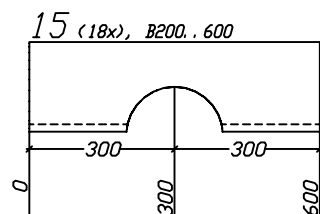
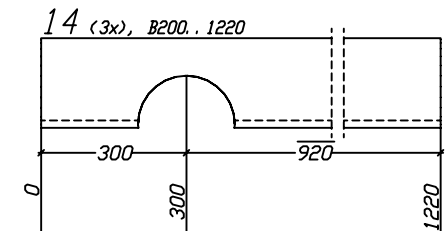
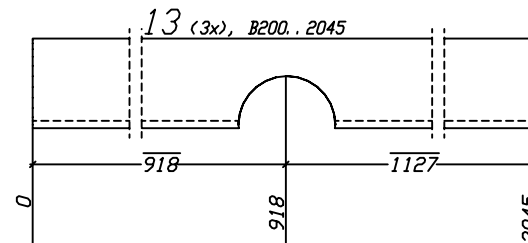
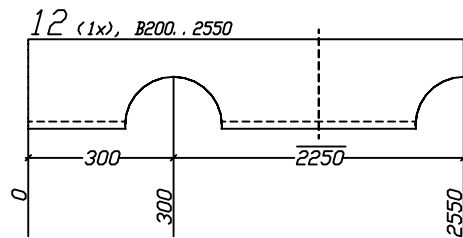
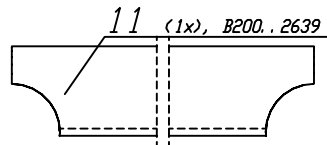
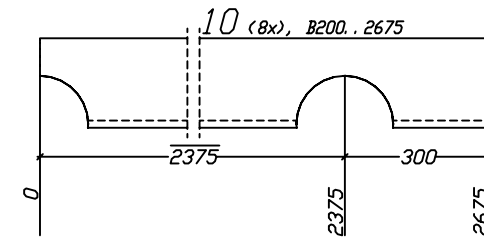
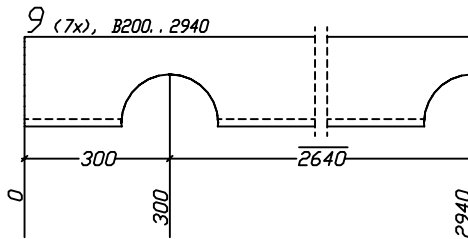
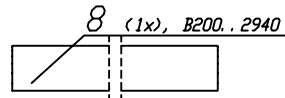
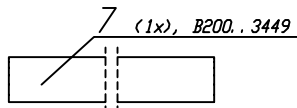
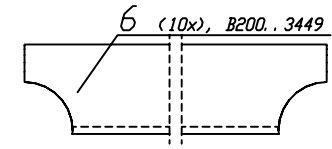
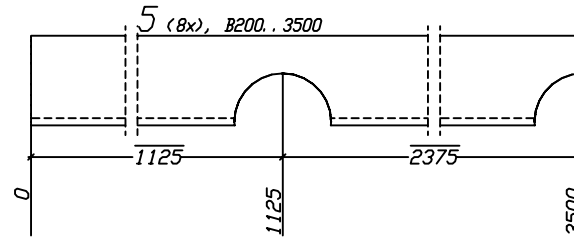
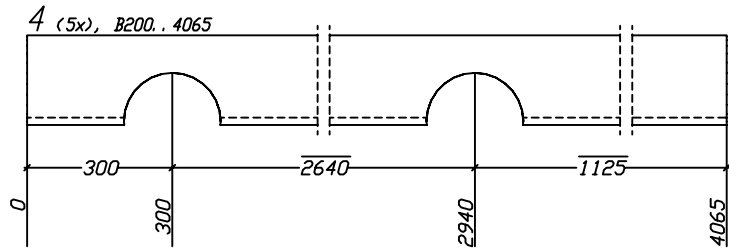
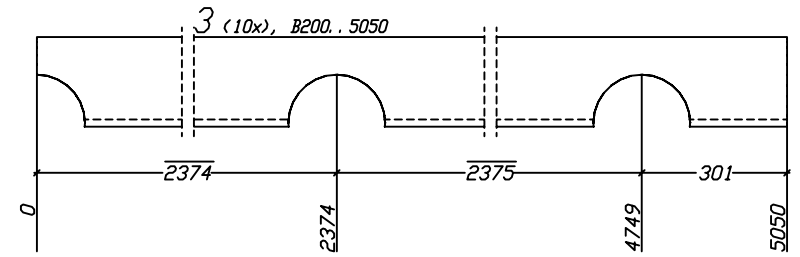
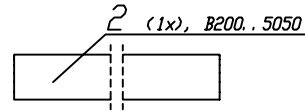
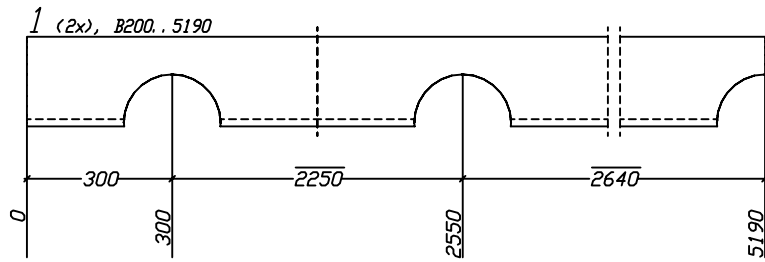
СТЕНА 16



СПЕЦИФИКАЦИЯ СТЕНА 16

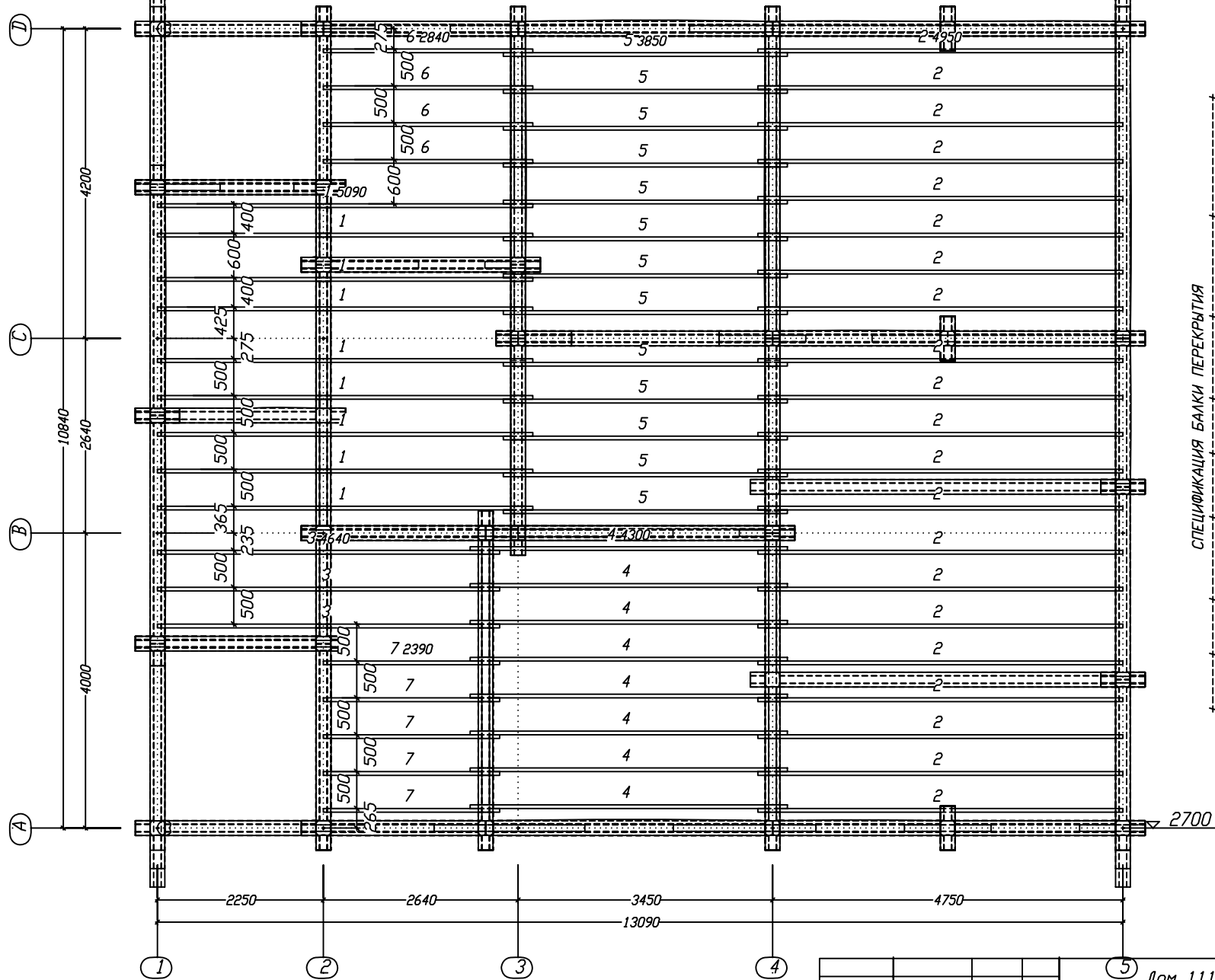
Поз.	Кол.	Длина мм	В мм	Н мм	Объем м3	Объем деталей, м3	Объем заготовок, м3
1	2	5190	200	185	0.14421	0.28842	0.38402
2	1	5050	200	185	0.07161	0.07161	0.18683
3	10	5050	200	185	0.14014	1.40140	1.86831
4	5	4065	200	185	0.11284	0.56420	0.75203
5	8	3500	200	185	0.09776	0.78208	1.03585
6	10	3449	200	185	0.09766	0.97660	1.27613
7	1	3449	200	185	0.04891	0.04891	0.12761
8	1	2940	200	185	0.04169	0.04169	0.10876
9	7	2940	200	185	0.08146	0.57022	0.76133
10	8	2675	200	185	0.07375	0.59000	0.79165
11	1	2639	200	185	0.07409	0.07409	0.09764
12	1	2550	200	185	0.07011	0.07011	0.09433
13	3	2045	200	185	0.05679	0.17037	0.22700
14	3	1220	200	185	0.03278	0.09834	0.13542
15	18	600	200	185	0.01531	0.27558	0.39960
Итого:	79					6.02362	8.24653

				Дом 111	Стация	Лист	Листов
Разраб.	Ильтаев			СТЕНА 16 Монтажная схема	РП		
Проверил	Ильтаев			поз.			
					ТОО "КазЭкортДом" г Алматы		



				Дом 111	Стадия	Лист	Листов
Разраб.	Ильтаев			СТЕНА 16 Деталеровка	РП		
Проверил	Ильтаев			поз. 1-15	ТОО "КазЭкортДом" г Алматы		

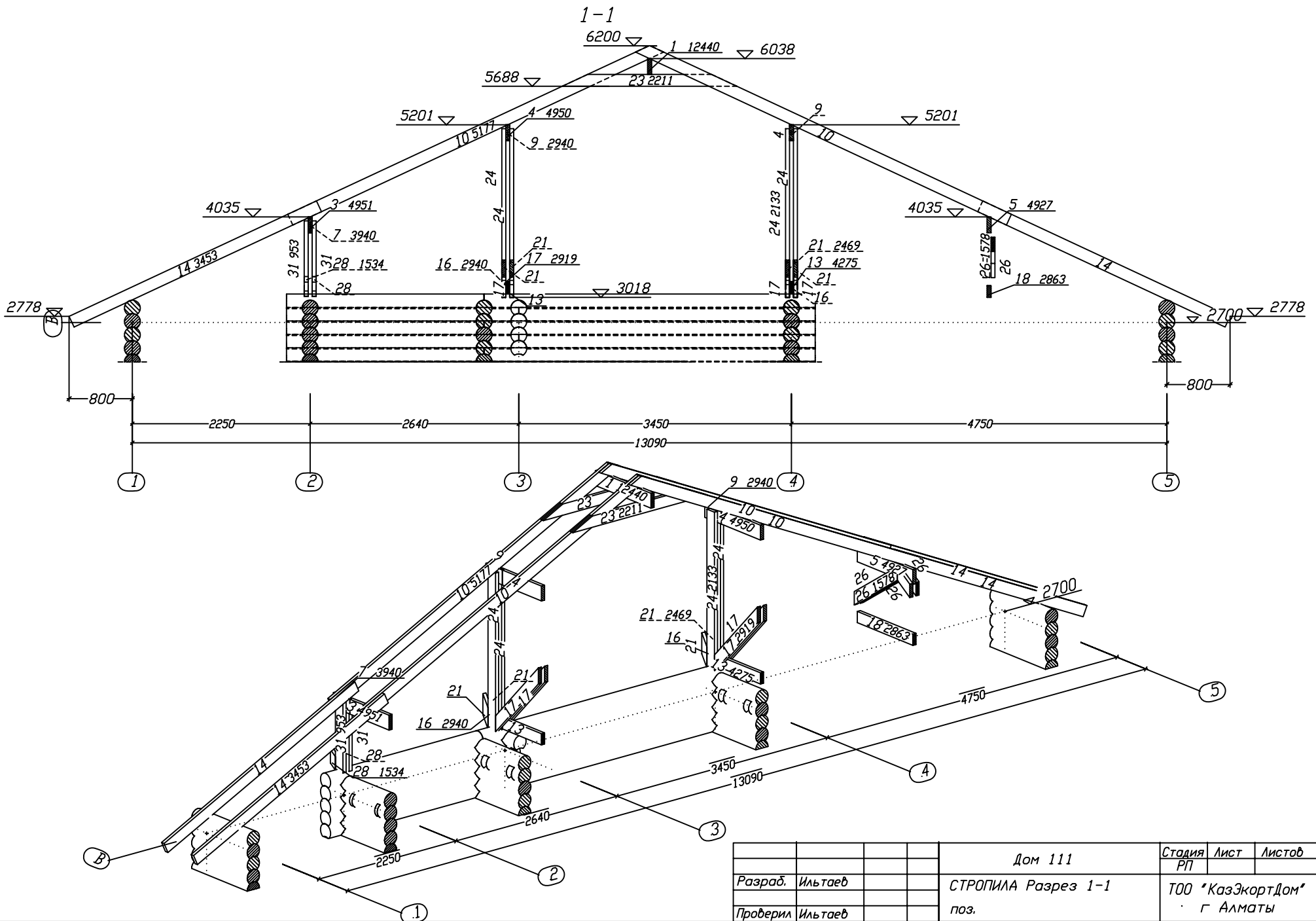
БАЛКИ ПЕРЕКРЫТИЯ



СПЕЦИФИКАЦИЯ БАЛКИ ПЕРЕКРЫТИЯ

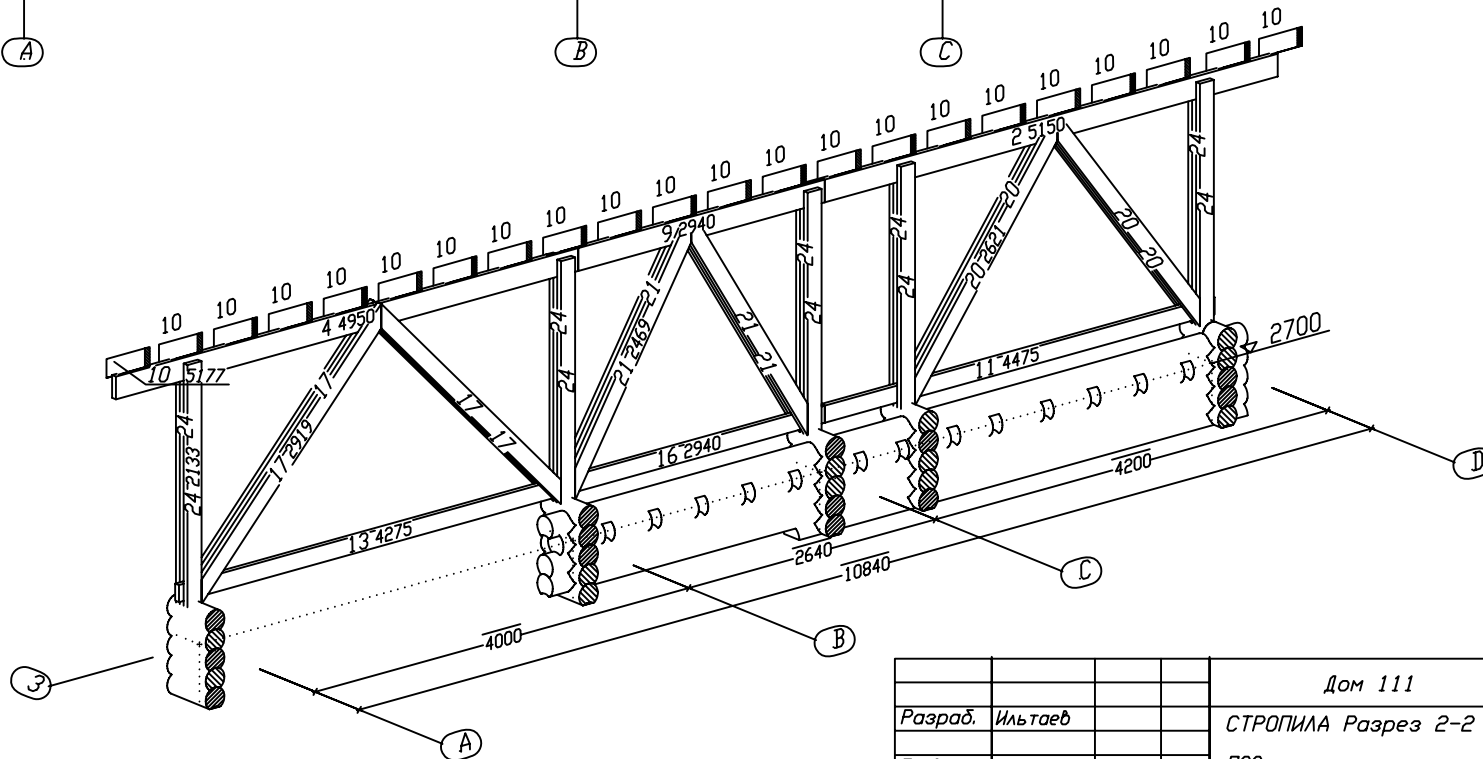
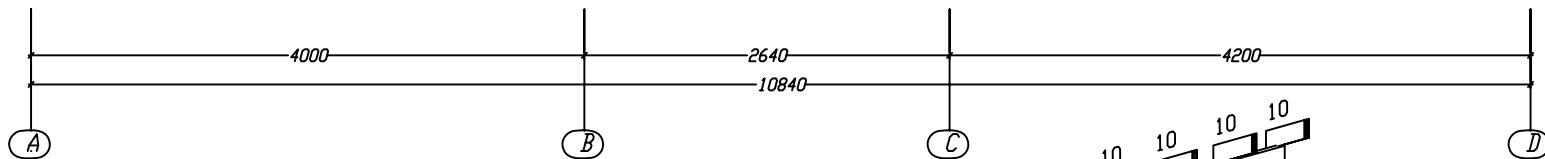
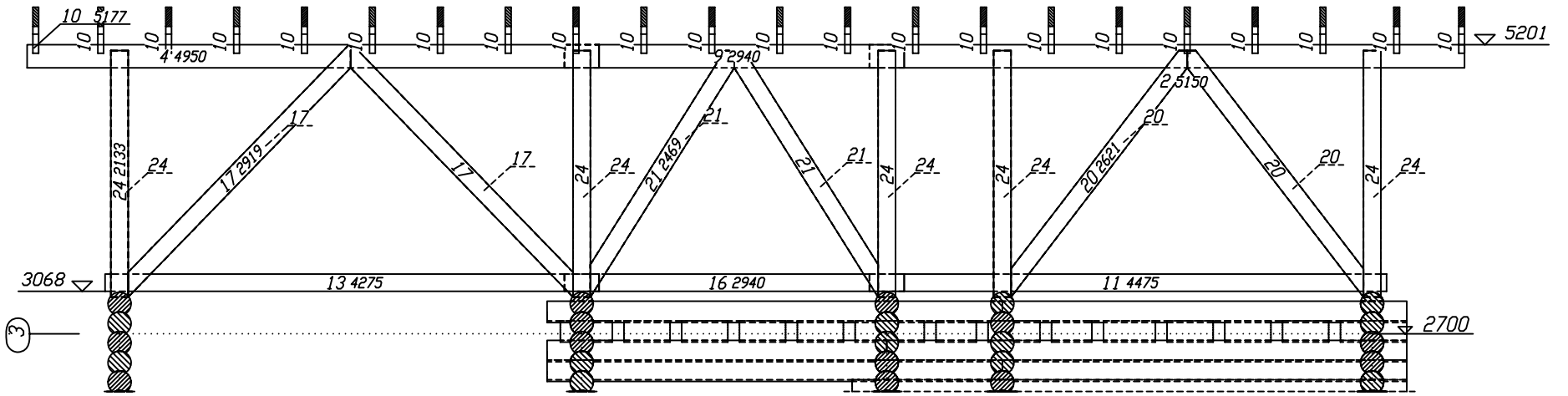
Поз.	Кол.	Длина мм	В мм	Н мм	Объем м3	Объем деталей, м3 заготовок, м3	Объем
1	9	5090	50	150	0.03818	0.34362	0.34358
2	21	4950	50	150	0.03713	0.77973	0.77963
3	3	4640	50	150	0.03480	0.10440	0.10440
4	8	4300	50	150	0.03225	0.25800	0.25800
5	13	3850	50	150	0.02888	0.37544	0.37538
6	4	2840	50	150	0.02130	0.08520	0.08520
7	5	2390	50	150	0.01793	0.08965	0.08962
Итого:	63				2.03604	2.03580	

Разраб.	Ильтаев	Дом 111	Стация	Лист	Листов
Проверил	Ильтаев	БАЛКИ ПЕРЕКРЫТИЯ	РП		
		поз.	ТОО "КазЭкортДом" г Алматы		

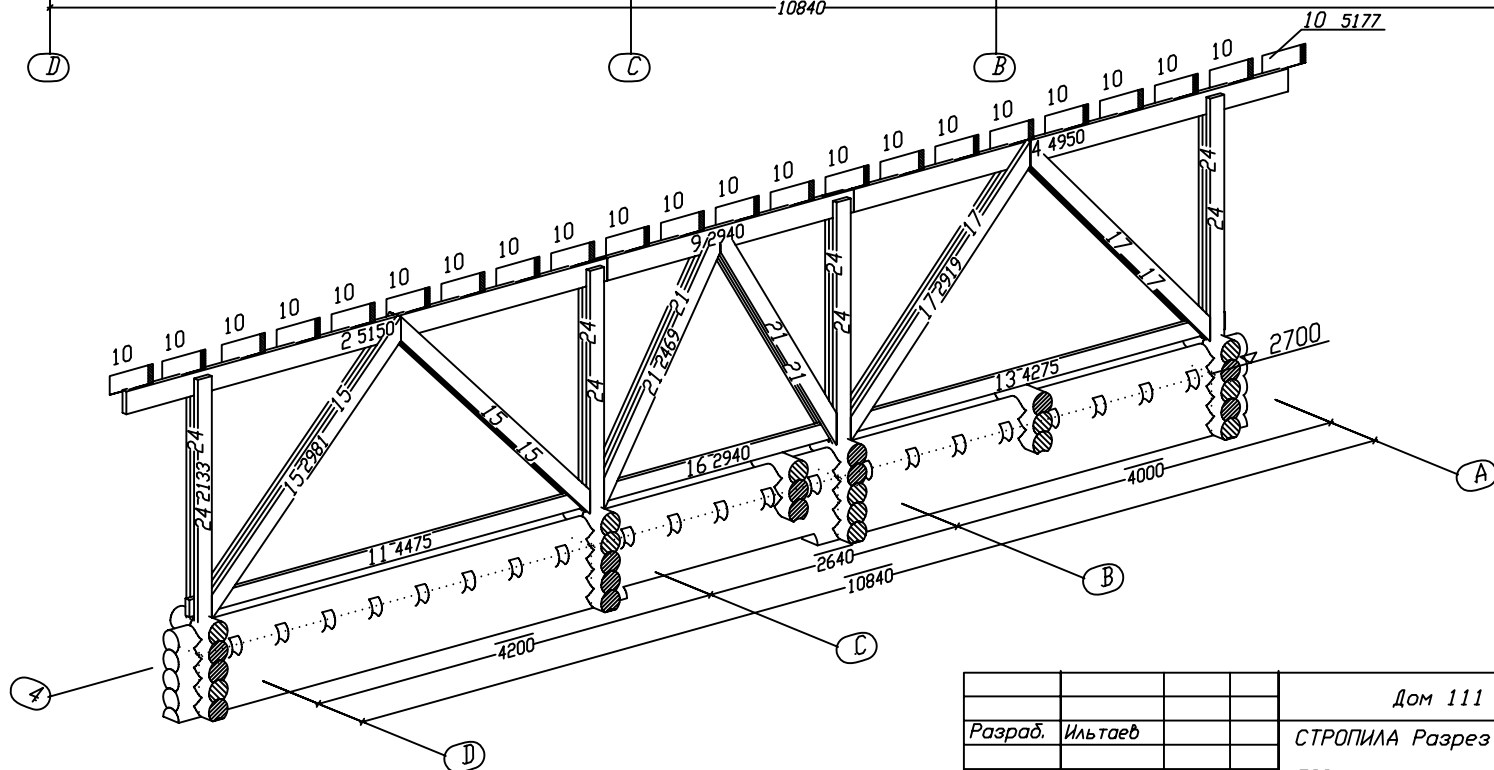
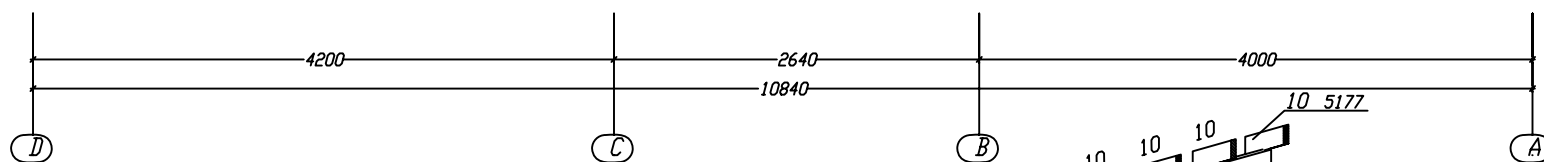
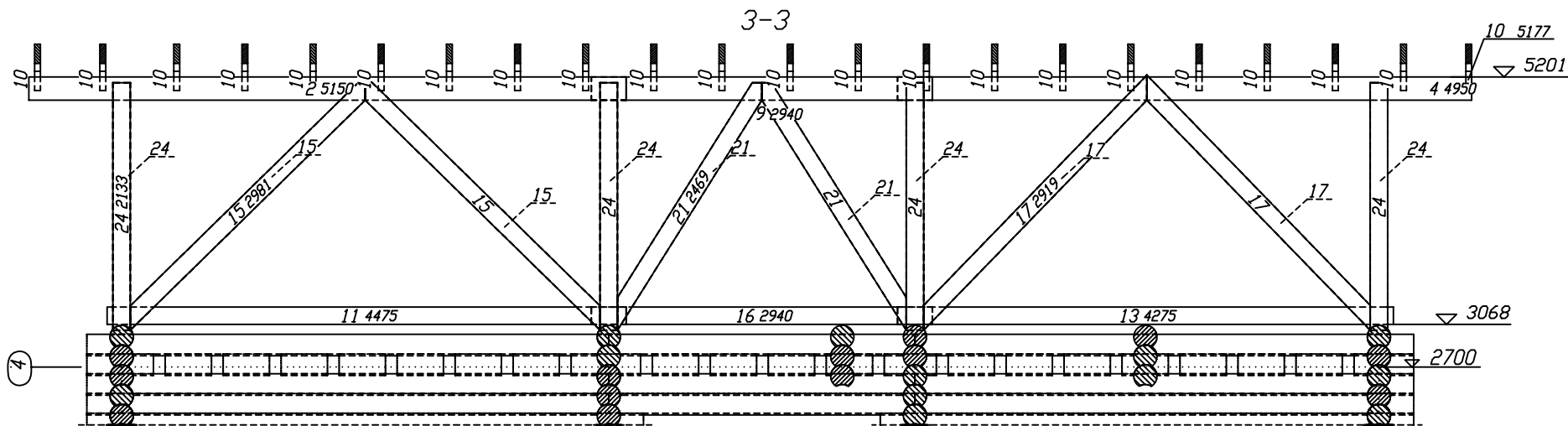


				Дом 111	Стация	Лист	Листов
Разраб.	Ильтаев			СТРОПИЛА Разрез 1-1	РП		
Проверил	Ильтаев			поз.			ТОО "КазЭкортДом" г Алматы

2-2

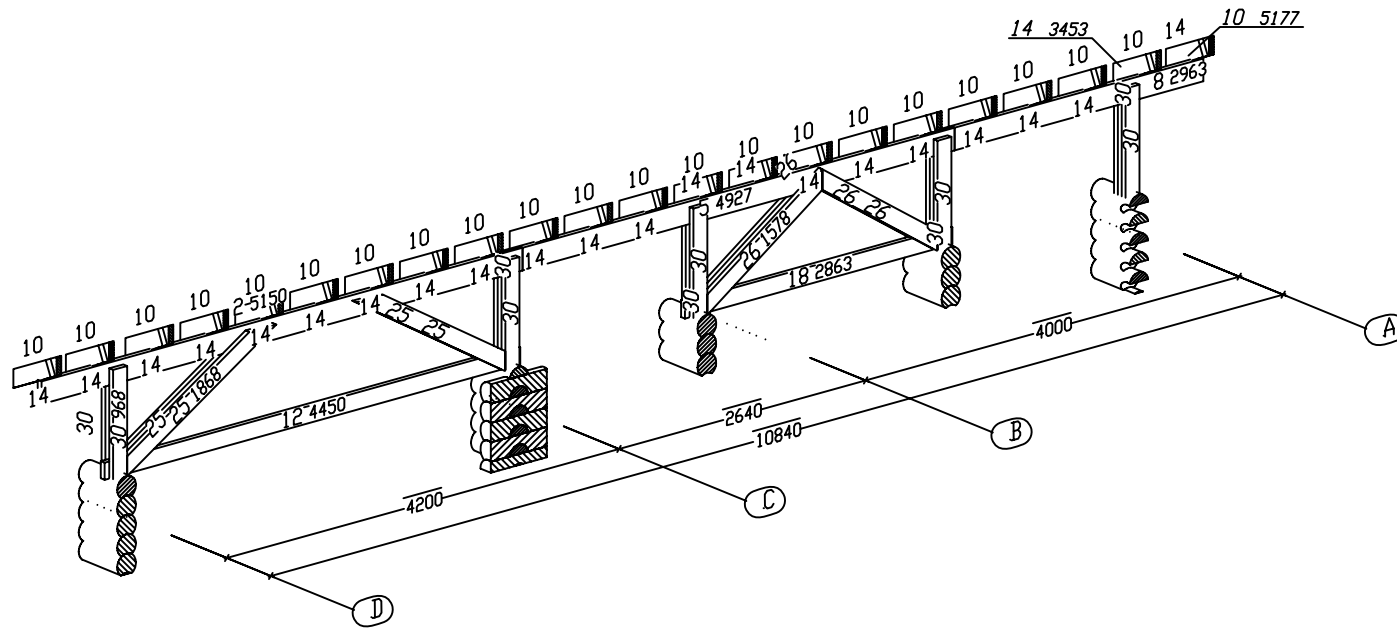
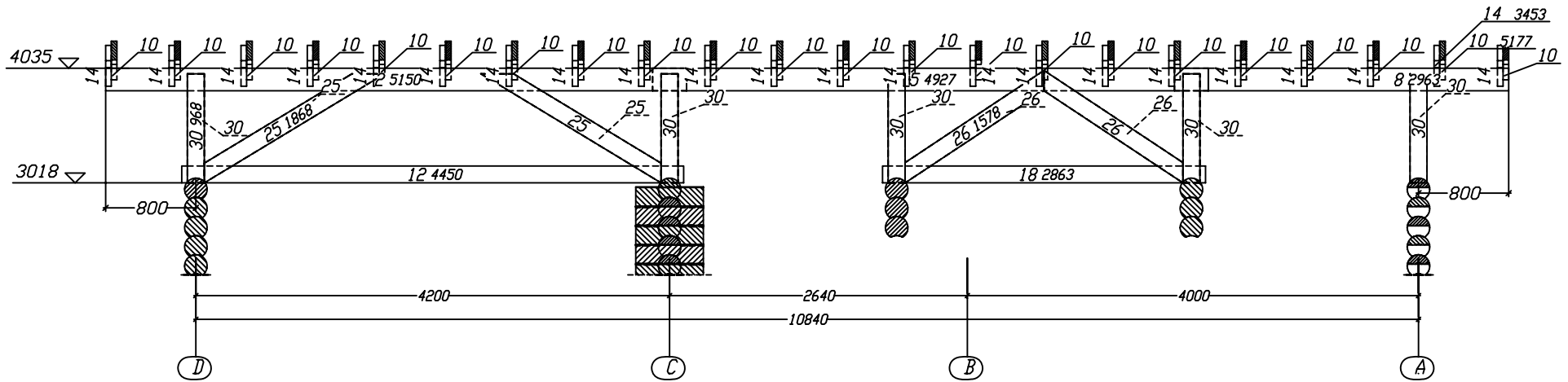


			Дом 111	Стация	Лист	Листов
Разраб.	Ильтаев		СТРОПИЛА Разрез 2-2	РП		
Проверил	Ильтаев		поз.	ТОО "КазЭкортДом" г Алматы		



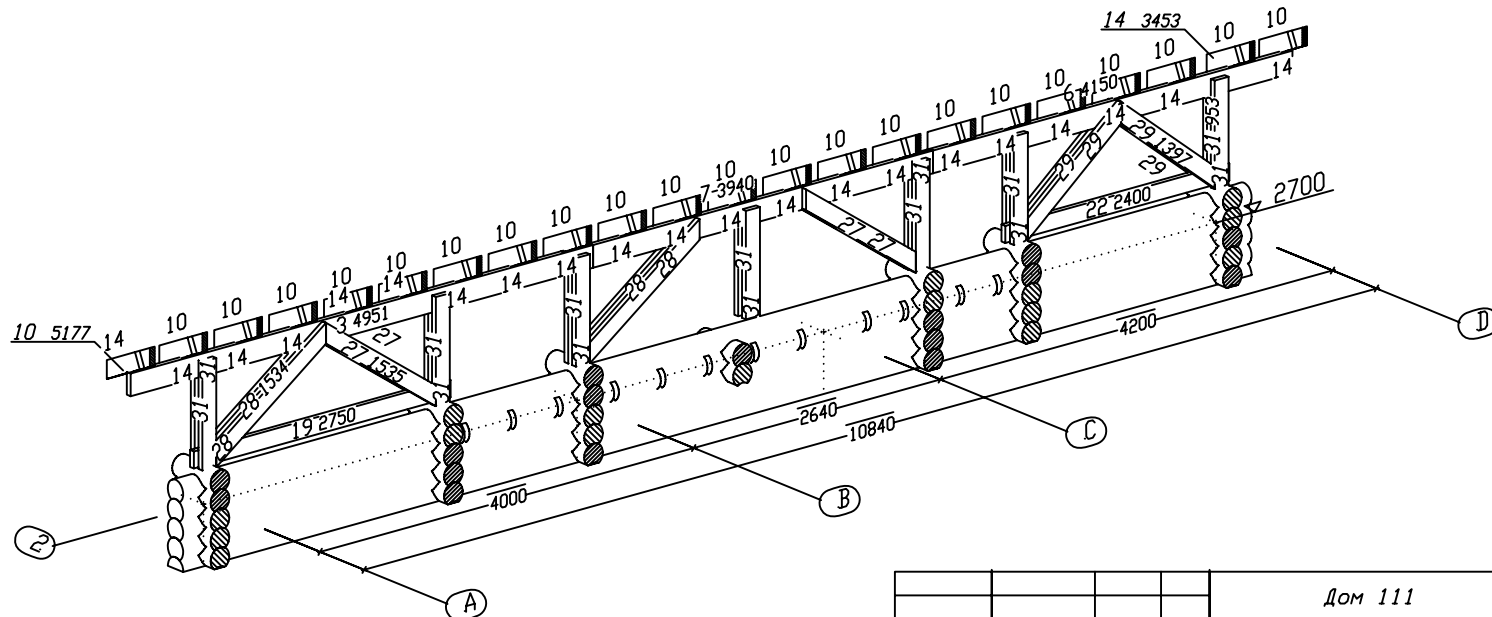
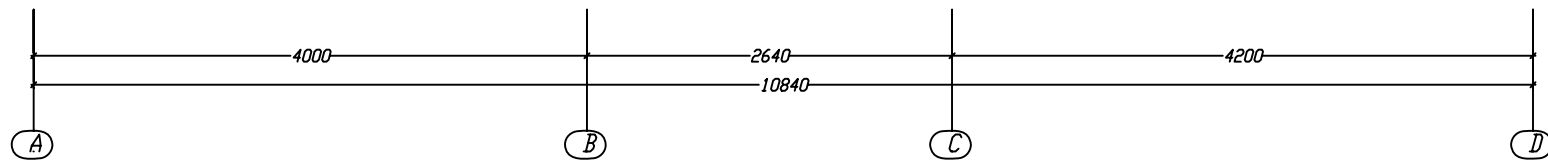
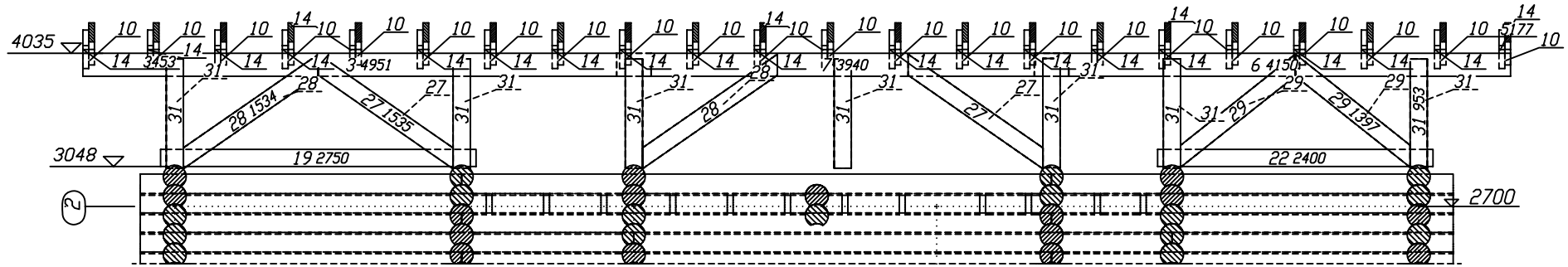
			Дом 111	Стадия	Лист	Листов
Разраб.	Ильтаев		СТРОПИЛА Разрез 3-3	РП		
Проверил	Ильтаев		поз.	ТОО "КазЭкортДом" г Алматы		

4-4



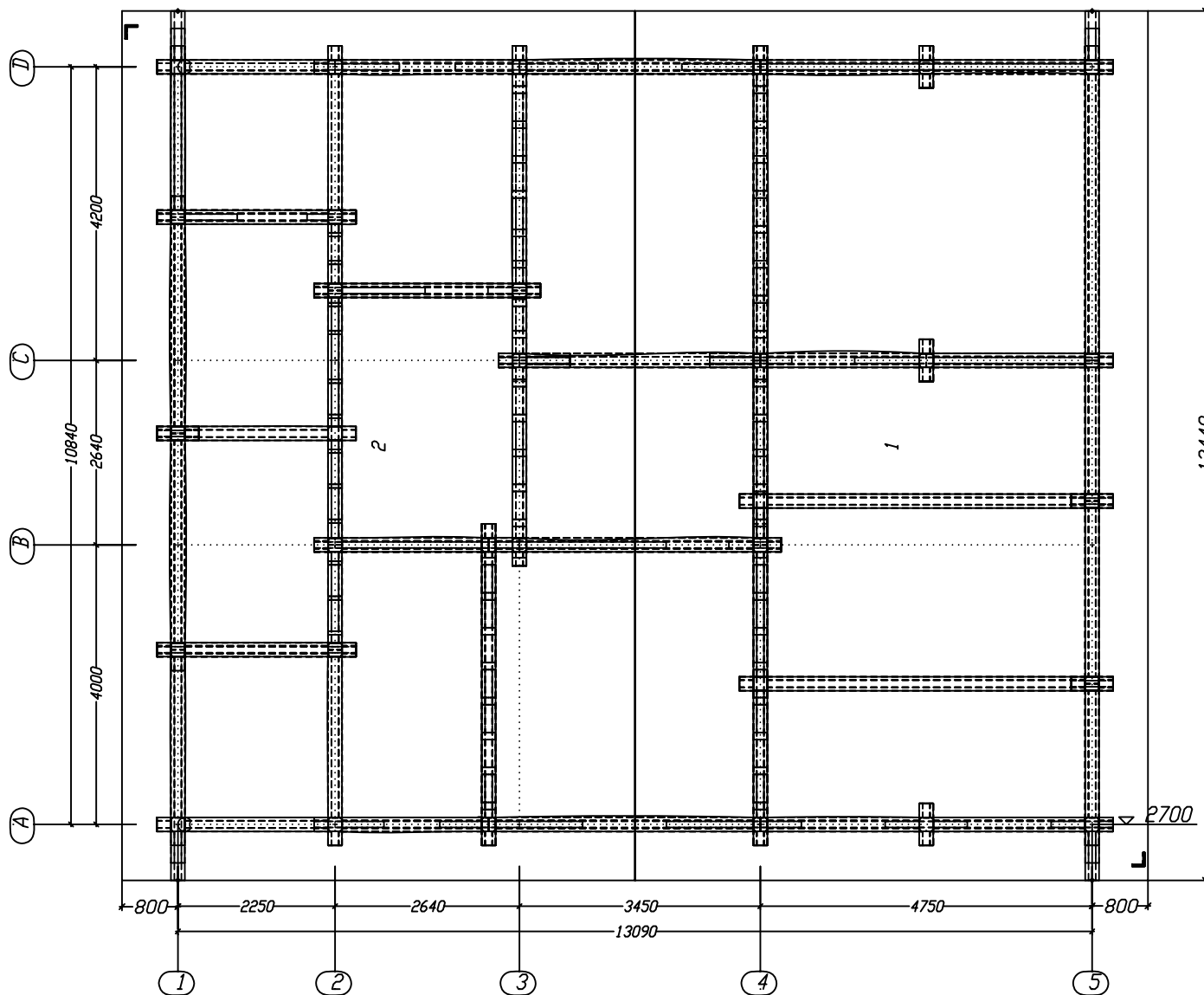
				Дом 111	Стация	Лист	Листов
Разраб.	Ильтаев			СТРОПИЛА Разрез 4-4	РП		
Проверил	Ильтаев			поз.	ТОО "КазЭкортДом" г Алматы		

5-5



				Дом 111	Стадия	Лист	Листов
Разраб.	Ильтаев			СТРОПИЛА Разрез 5-5	РП		
Проверил	Ильтаев			поз.	ТОО "КазЭкортДом" г Алматы		

КРОВЛЯ



ПЛОЩАДЬ КРОВЛИ			
N Ската	Кол-во скатов	Площадь одного м2	Площадь всех м2
1	1	100.800	100.800
2	1	100.800	100.800
Итого		2	201.600

Уклон кровли 25 градусов

			Дом 111	Стация РП	Лист	Листов
Разраб.	Ильтаев		КРОВЛЯ	ТОО "КазЭкортДом"		
Проверил	Ильтаев		поз.	г Алматы		